

Atlas Copco



# Tecnologia a secco. Semplice.

DSS 065-100

Pompa per vuoto a spirale a secco

## Crediamo nelle tecnologie a secco

In Atlas Copco, l'attenzione al cliente è un fattore chiave del nostro successo. Quando contribuiamo alla produttività dei nostri clienti, ci sentiamo spinti ad andare avanti e sentiamo la forza trainante in tutto ciò che facciamo.

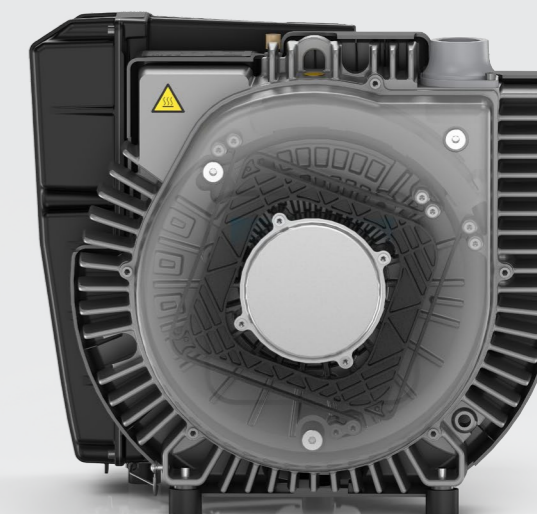
Uno dei segni distintivi dell'innovazione focalizzata sul cliente è la semplicità. Una pompa per vuoto che offre costi del ciclo di vita più bassi, maggiore produttività, consumi energetici ridotti, funzionamento e controllo semplici e una facile manutenzione.



## Design e meccanismo interno

Il meccanismo di una pompa per vuoto a spirale utilizza due spirali o coclee interlacciate a forma di spirale per pompare i gas. Il design è semplice ma efficace. Una delle coclee è fissa, mentre l'altra orbita senza oscillare, comprimendo quindi sacche di gas tra le coclee. La pompa per vuoto a spirale DSS di Atlas Copco funziona secondo lo stesso principio.

Con una sola parte in movimento e realizzata con materiali di alta qualità, la pompa è una macchina che richiede poca manutenzione e garantisce una lunga durata utile.



## Pompa per vuoto a spirale DSS

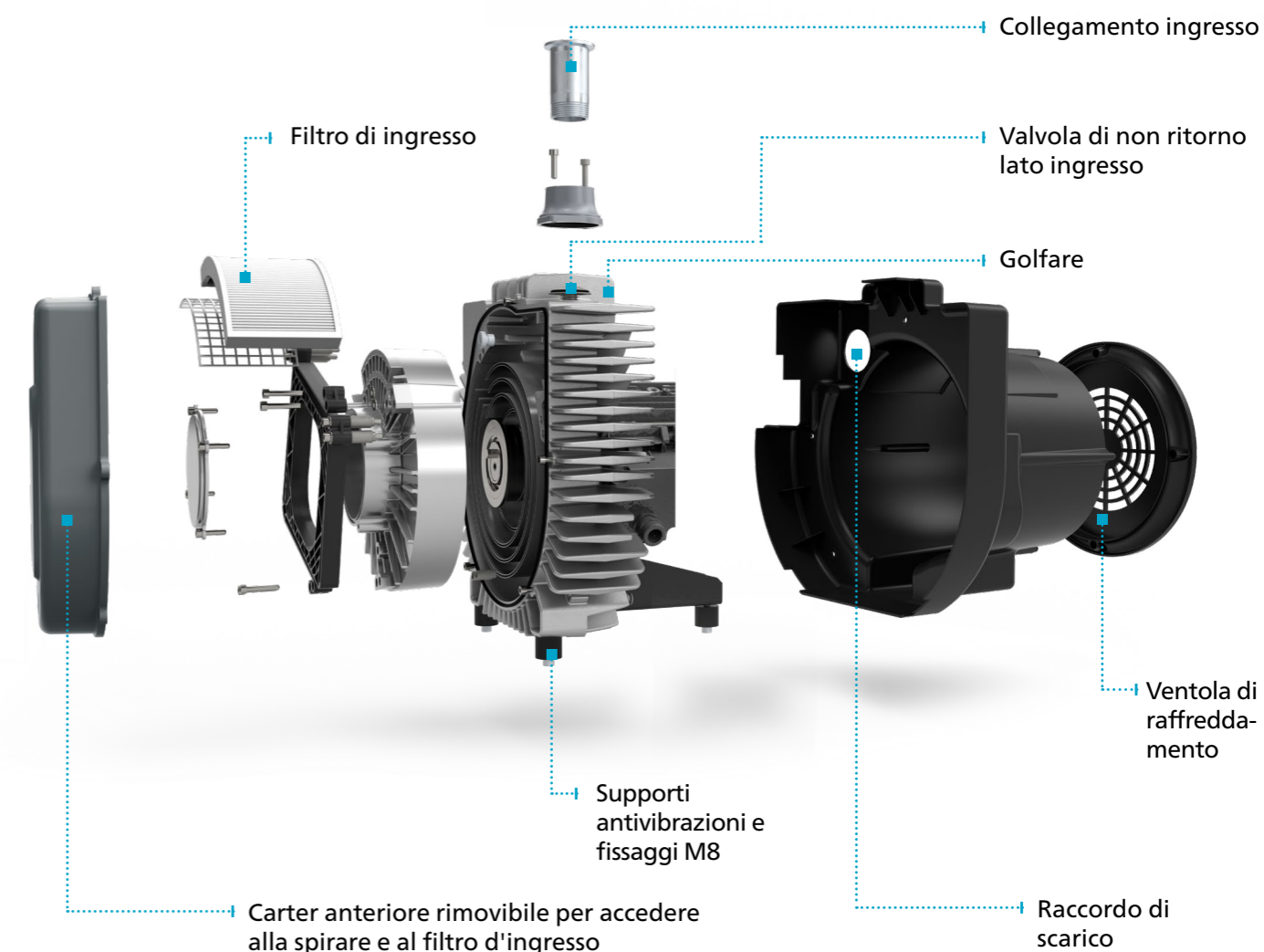
La pompa a vuoto a spirale DSS di Atlas Copco è un'aggiunta importante alla formidabile gamma di pompe a secco industriali Atlas Copco. Con una sola parte in movimento e un design a spirale oscillante, la struttura interamente in alluminio della pompa a spirale DSS è robusta, oil-free, altamente efficiente e con esigenze di manutenzione ridotte.

Ideale per la generazione di vuoto attraverso lo spettro del basso vuoto, si adatta facilmente a qualsiasi ambiente di produzione grazie a un design semplice ed elegante. Si tratta di una pompa a secco e di lunga durata per un vuoto stabile a portate da basse a medie, a partire dalla pressione atmosferica fino a 1,5 mbar(a) 1,13 Torr.

**La DSS è disponibile in:**

**DSS 065:** 72m<sup>3</sup>/ora (42 cfm) di velocità di pompaggio @ 50 Hz e 86m<sup>3</sup>/ora (51 cfm) di velocità di pompaggio @ 60 Hz

**DSS 100:** 100m<sup>3</sup>/ora (59 cfm) di velocità di pompaggio @ 50 Hz e 100m<sup>3</sup>/ora (51 cfm) di velocità di pompaggio @ 60 Hz



## Caratteristiche e vantaggi



### Pulita

- Certificazione Classe 0 a norma ISO 8573-1
- Tecnologia del vuoto a secco e oil-free
- Non è necessario olio per la tenuta o il raffreddamento
- Nessuna parte a contatto, filtri dell'olio o filtri di scarico



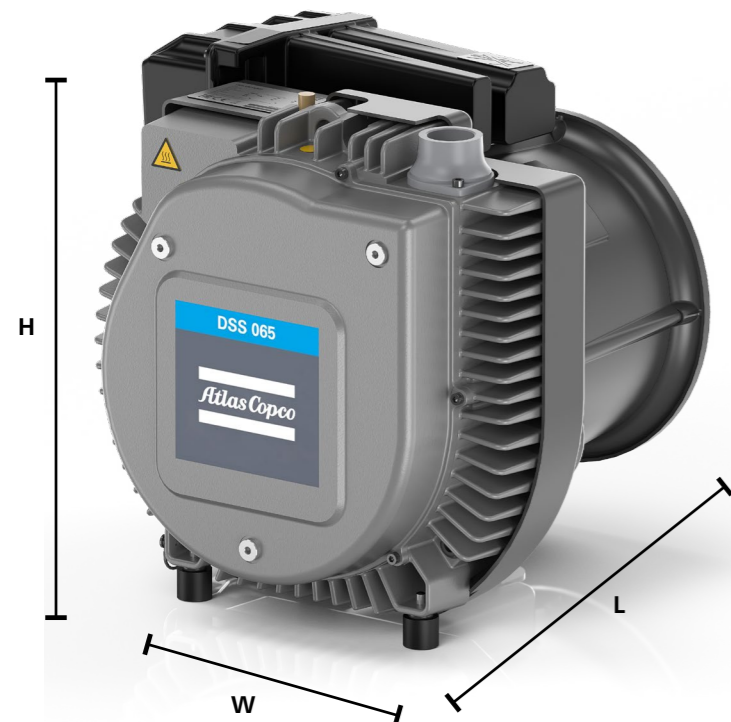
### Prestazioni

- Controllabilità completa con la possibilità di azionamento da inverter
- Esclusive caratteristiche di portabilità del gas e gas ballast
- Costi di servizio e manutenzione contenuti



### Design robusto

- Design semplice, pulito e moderno, compatto e robusto
- Carter anteriore rimovibile per accedere alla spirare e al filtro d'ingresso
- Valvola di non ritorno lato ingresso



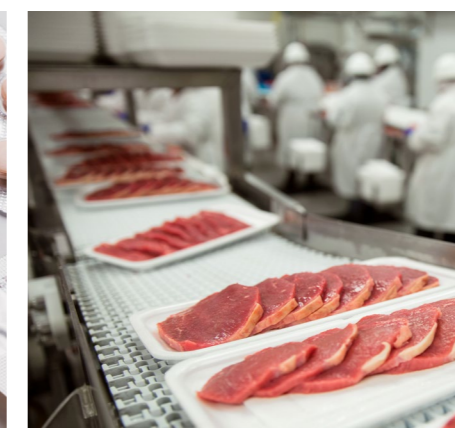
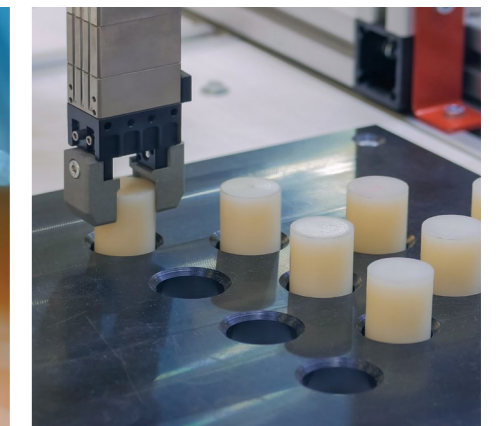
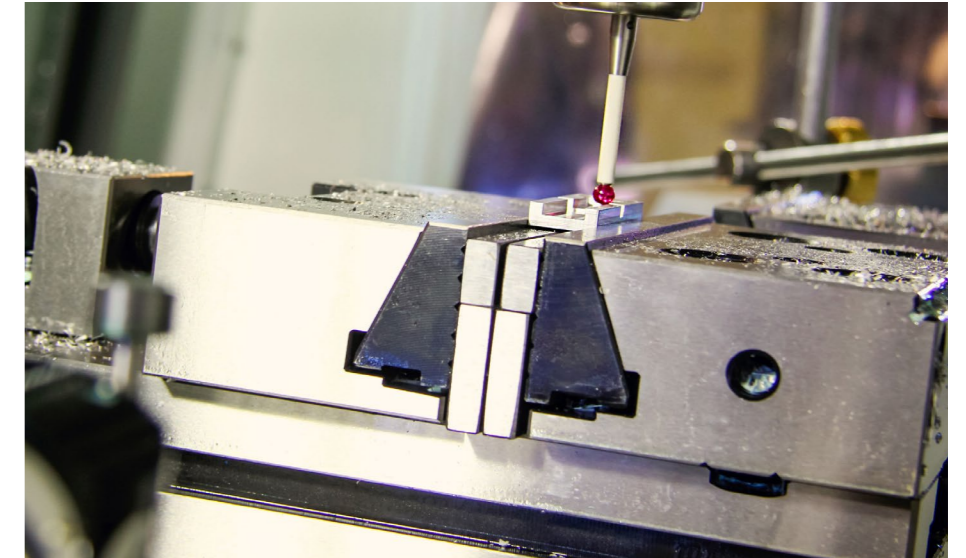
### Dimensioni



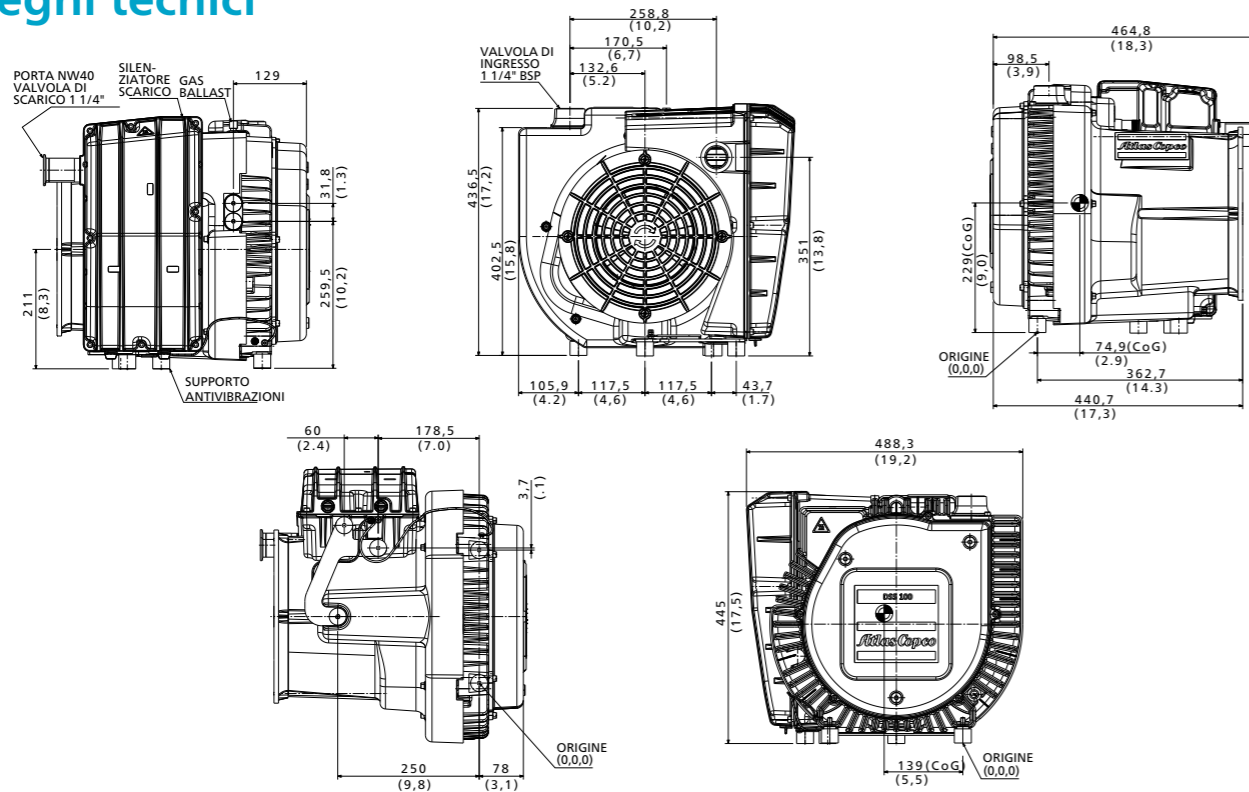
	DSS 065	DSS 100
Lunghezza (mm/pollici)	446/17,5	446/17,5
Larghezza (mm/pollici)	488/19,2	488/19,2
Altezza (mm/pollici)	435/17,1	435/17,1

## Applicazioni

- Confezionamento di alimenti
- Termoformatura
- Industria alimentare
- Essiccazione degli alimenti
- Sistemi medicali
- Impregnazione sottovuoto
- Vuoto centralizzato
- Prelievo e posizionamento
- Bloccaggio CNC
- Vuoto da laboratorio

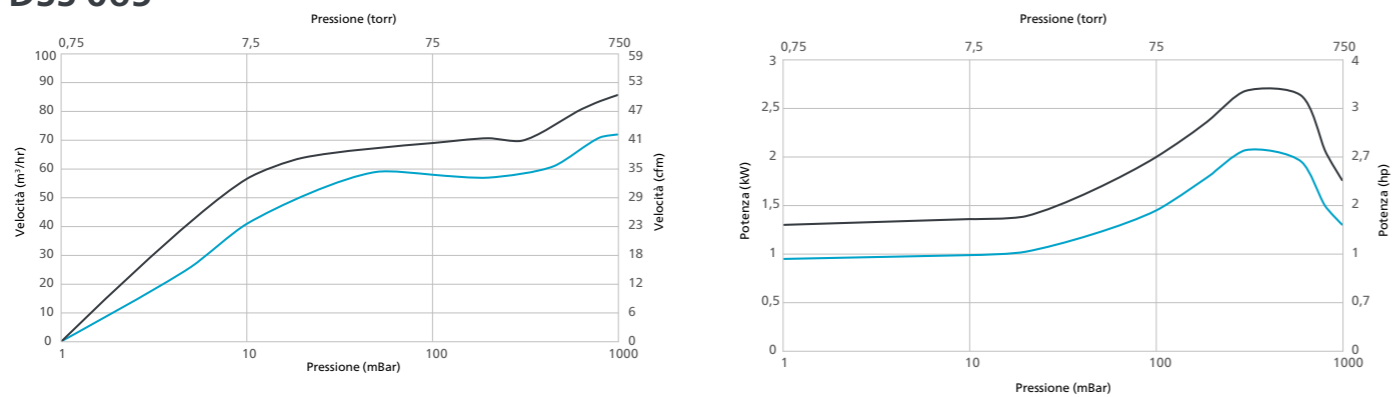


## Disegni tecnici

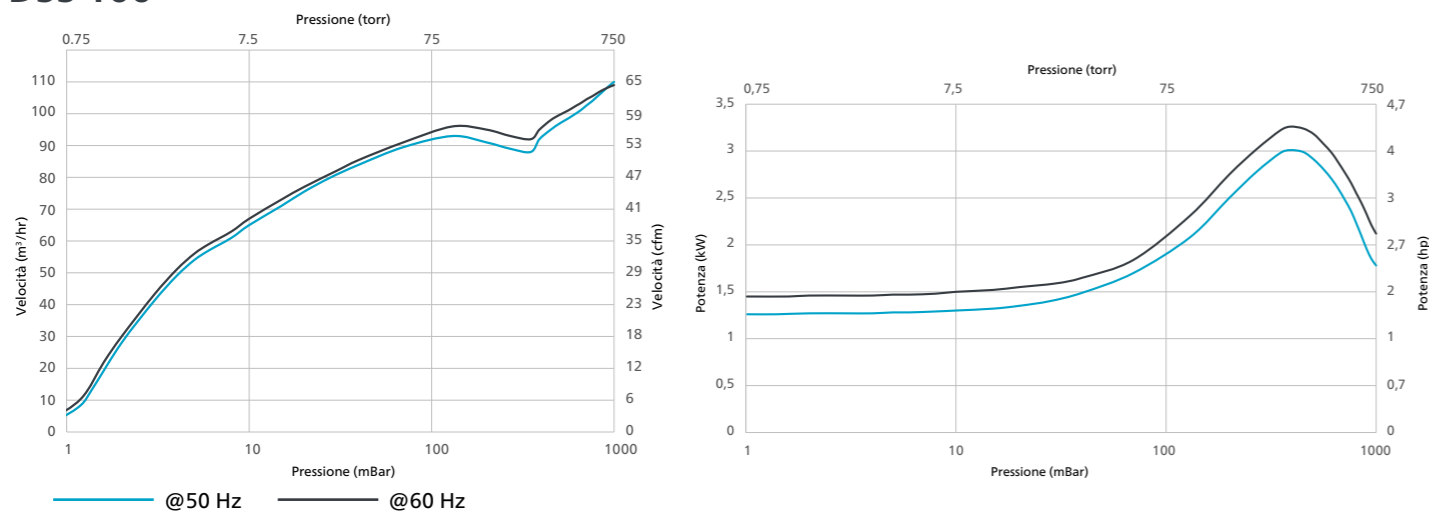


## Curve di prestazione

### DSS 065



### DSS 100



## Specifiche tecniche

	Unità	DSS 065		DSS 100	
		50 Hz	60Hz	50 Hz	60Hz
Velocità di pompaggio massima	m <sup>3</sup> /h	72	86	100	100
Velocità di pompaggio massima	acfm	42	51	59	59
Livello di vuoto massimo	mbar/torr	1,5/1,13	1,5/1,13	1,5/1,13	1,5/1,13
Potenza nominale del motore	kW	1,5	2,2	2,2	2,2
Potenza nominale del motore	hp	2	3	3	3
Ingresso	pollici	G 1 ¼"	G 1 ¼" o NPT	G 1 ¼"	G 1 ¼" o NPT
Uscita	pollici	G 1 ¼"	G 1 ¼" o NPT	G 1 ¼"	G 1 ¼" o NPT

## Assistenza e manutenzione



**Manutenzione completa con il nostro piano di manutenzione preventiva**



**Massimizzazione della durata delle pompe per vuoto**

Ci occupiamo della pianificazione degli interventi e ci assumiamo la responsabilità della regolare manutenzione della tua pompa per vuoto. Il nostro piano di manutenzione preventiva è studiato su misura per le esigenze della pompa. Poiché la pompa viene sottoposta a manutenzione con la tecnologia più recente, è possibile ottenere elevati livelli di efficienza energetica. Ottimizzeremo, inoltre, gli interventi di manutenzione per ridurre i costi complessivi di gestione e per aumentare la tua produttività. Questo vi permette di concentrarvi completamente sulla produzione.

I nostri specialisti del vuoto sono ben formati ed esperti sul campo. Ciò consente di migliorare i tempi di attività e proteggere i processi. La manutenzione preventiva eseguita dai nostri specialisti del vuoto riduce il rischio di deterioramento. I componenti usurati o danneggiati verranno sostituiti con ricambi originali Atlas Copco per proteggere il tuo investimento e aumentare la durata delle pompe per vuoto.



**Approccio conveniente**

Una manutenzione programmata in modo regolare e strutturata in base alla tua situazione produttiva, consente di identificare i potenziali problemi prima che si verifichino. Preventive Care consente inoltre di gestire i costi di manutenzione pianificandoli in anticipo. Anche le spese associate ai tempi di non funzionamento imprevisti sono ridotte al minimo.



**L'affidabilità incontra una produttività ininterrotta**

Utilizziamo ricambi e olio originali Atlas Copco e i nostri servizi sono condotti da specialisti del vuoto in base alle raccomandazioni del produttore. Ciò migliora le prestazioni della tua pompa per vuoto, riducendo il rischio di fermo macchina e garantendo che la produzione non subisca interruzioni.



Atlas Copco AB|

[atlascopco.com/vacuum](https://atlascopco.com/vacuum)

