

Atlas Copco



Motor de pistones PZB

Una unidad de accionamiento neumática
robusta y duradera

Motor de pistones PZB

Atlas Copco es la referencia de confianza en la innovación de motores neumáticos desde hace más de 50 años. Prestamos servicio a una amplia variedad de clientes de todo el mundo, ofreciendo una productividad sostenible, en una gama aún más amplia de aplicaciones.

La gama PZB de motores neumáticos de pistones es energéticamente eficiente y tiene características únicas de baja velocidad y alto par de arranque, lo que añade valor en muchas aplicaciones. Su diseño compacto y las configuraciones de brida facilitan su instalación. El motor neumático PZB tiene certificación ATEX y funciona sin lubricación, lo que lo hace ideal para aplicaciones de sala blanca y químicas, así como de automatización y manipulación.



Automatización y manipulación



Salas blancas e industrias químicas

Requisitos de industria

- Coste energético bajo
- Aire de escape limpio
- Control de proceso
- Certificación ATEX



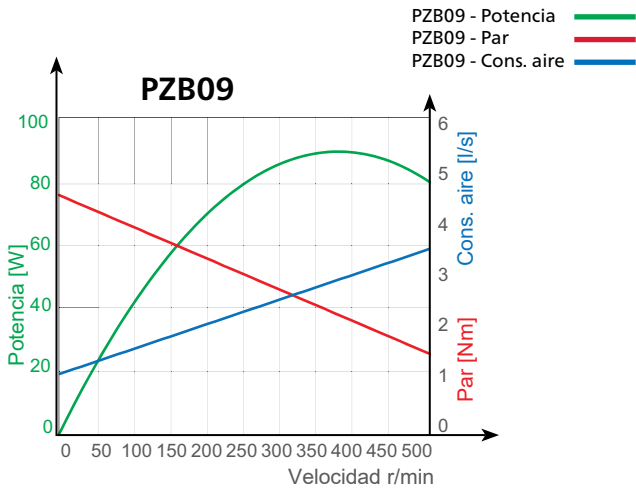
Características y beneficios

- 25% más eficiente
- Exento de lubricación
- Optimizado para velocidad baja
- Cumple con la directiva ATEX

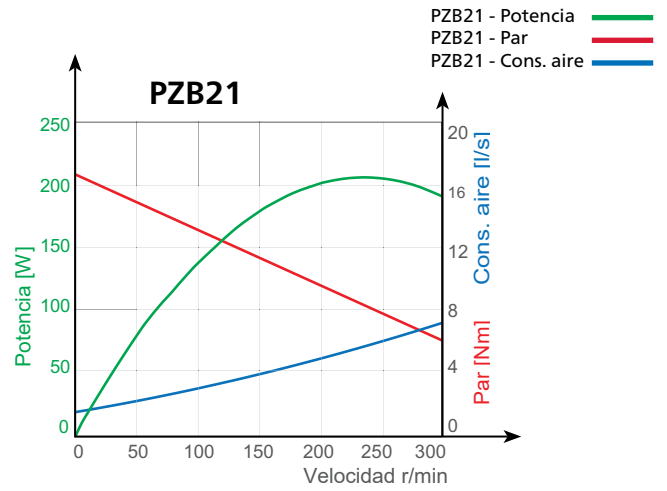
Ex II 2GD h T6 IIC T85°C



DATOS DE RENDIMIENTO



Velocidad r/min	Potencia Kw (hp)	Par Nm (ft-Lb)	Cons. aire l/s (cfm)
100	0.04 (0.05)	4 (3)	1.6 (3.4)
200	0.07 (0.09)	3.4 (2.5)	2.1 (4.4)
300	0.08 (0.11)	2.75 (2)	2.5 (5.2)
400	0.09 (0.12)	2.1 (1.6)	3 (6.3)



Velocidad r/min	Potencia Kw (hp)	Par Nm (ft-Lb)	Cons. aire l/s (cfm)
50	0.08 (0.1)	15 (11)	2.3 (4.9)
150	0.18 (0.24)	11.8 (8.7)	4 (8.5)
250	0.21 (0.28)	8.3 (6.1)	6 (12.7)
300	0.2 (0.27)	7 (5.2)	7.4 (15.7)

Modelos



Compacto

Modelo	Designación
PZB09-L-AR500-11	8411 4090 00
PZB21-L-AR300-11	8411 4210 00



IEC-FF115/IEC-FF215

Modelo	Designación
PZB09-L-AR500-20	8411 4090 18
PZB21-L-AR300-20	8411 4210 18



Nema 56C

Modelo	Designación
PZB09-L-AR500-21	8411 4090 26
PZB21-L-AR300-21	8411 4210 26



Brida rodamiento

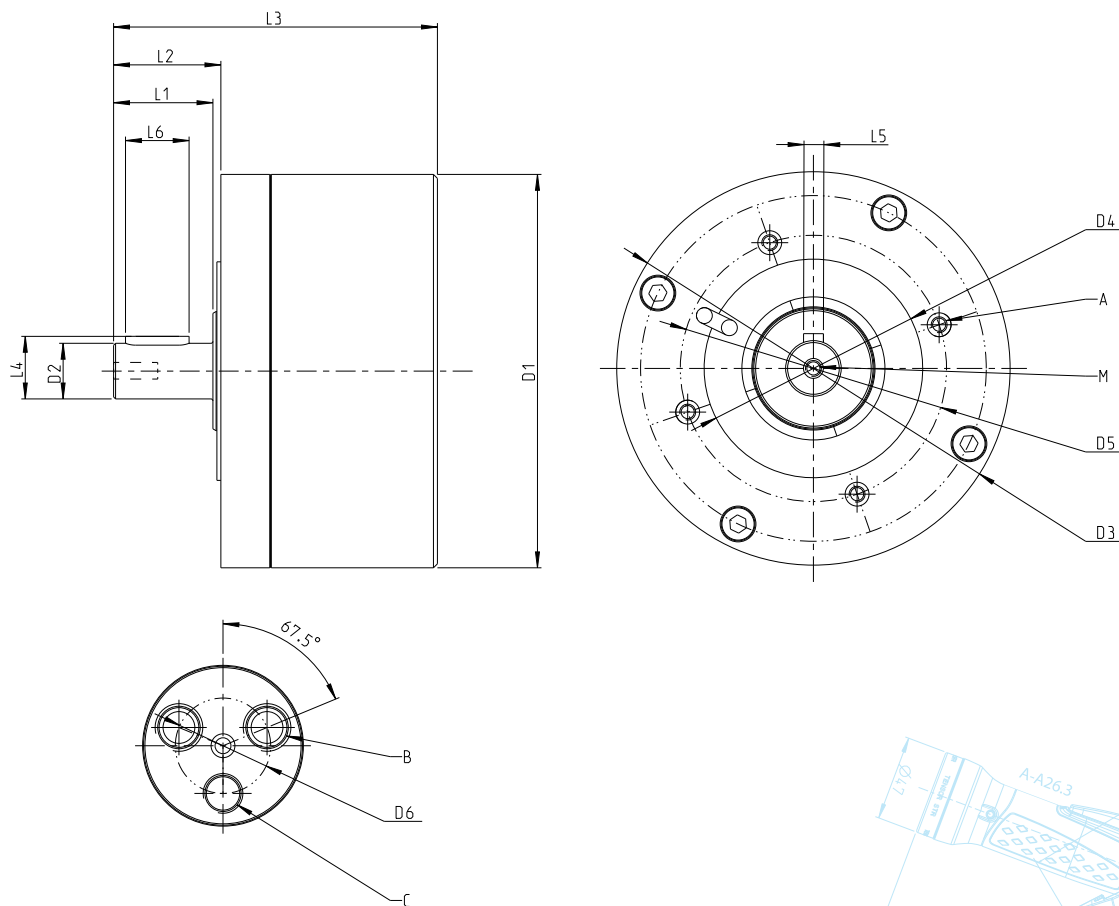
Modelo	Designación
PZB09-LE-AR 500-20	8411 4090 34
PZB21-LE-AR 500-20	8411 4210 34

Planos dimensionales

Descripción	D1	D2	D3	D4	D5	D6	A	B	C
PZB09 - COMPACTO	Ø99	Ø14	Ø99	Ø55	Ø67	Ø12	M4x9	M6x10	M5x6
PZB09 - IEC	Ø99	Ø14	Ø140	Ø95	Ø115	Ø12	Ø10	M6x10	M5x6
PZB09 - NEMA	Ø99	Ø5/8"	Ø6,5"	Ø4,5"	Ø5,875"	Ø12	3/8"-16	M6x10	M5x6
PZB09 - Brida Rodamiento	Ø99	Ø14	Ø99	Ø55	Ø67	Ø12	M4x9	M6x10	M5x6
PZB21 - COMPACTO	Ø159	Ø19	Ø159	Ø95	Ø115	Ø16	M6x10	G1/8"x10	M5x6
PZB21 - IEC	Ø159	Ø19	Ø240	Ø180	Ø215	Ø16	Ø14,5	G1/8"x10	M5x6
PZB21 - NEMA	Ø159	Ø5/8"	Ø6,5"	Ø4,5"	Ø5,875"	Ø16	3/8"-16x10	G1/8"x10	M5x6
PZB21 - Brida Rodamiento	Ø159	Ø19	Ø159	Ø95	Ø115	Ø16	M6x10	G1/8"x10	M5x6

Descripción	L1	L2	L3	L4	L5	L6	M
PZB09 - COMPACTO	25	27	81.5	15.75	5	16	M4x10
PZB09 - IEC	25	24	81.5	15.75	5	16	M4x10
PZB09 - NEMA	50	2.06"	107.5	17.85	3/16"	1 1/4"	M4x10
PZB09 - Brida Rodamiento	25	27	111.5	15.75	5	16	M4x10
PZB21 - COMPACTO	40	43	113.5	21.75	6	28	M6x18
PZB21 - IEC	40	39	113.5	21.75	6	28	M6x18
PZB21 - NEMA	50	2.06"	125	17.85	3/16"	1 1/4"	-
PZB21 - Brida Rodamiento	40	43	162.5	21.75	6	28	M6x18

Nota: Todas las dimensiones están en milímetros a excepción de las dimensiones estándar NEMA



Atlas Copco, S.A.E.

Atlas Copco Tools and Assembly Systems
Avda. José Gárate 3, 28823 Coslada (Madrid)

Tel.: +34 916 279 100

atlascopco.com/es-es/itba

Atlas Copco