



Atlas Copco



Öleingespritzte Schraubenkompressoren

G 2-7 VSD
G 2-7
G 7L-15
G 15L-22

G 2-7 VSD

Ein Werkstattkompressor muss einfach zu bedienen, so leise wie möglich, vielseitig und stets zuverlässig sein. Der neue G 2-7 VSD übertrifft herkömmliche Kompressoren mit fester Drehzahl in all diesen Punkten und bietet Ihnen über viele Jahre hinweg Spitzenleistungen.

Element der nächsten Generation

- Eigene Entwicklung, um mehr Luft mit höherer Effizienz zu produzieren.
- Riemenantrieb für geringere Geräuschemissionen und weniger Vibrationen.

Hocheffizienter Motor

- IE3 Wirkungsgrad
- Ermöglicht 100% kontinuierlichen Arbeitszyklus.
- Kann bei Umgebungstemperaturen von bis zu 46°C/115°F betrieben werden.

Hochwertiger Wechselrichter

Ermöglicht es dem Kompressor, seine Motordrehzahl an den Luftbedarf anzupassen, um die Zuverlässigkeit zu erhöhen und Energie zu sparen.

Full Feature (FF)

- Integrierter Kältetrockner für trockene, hochwertige Luft.
- Inline Luftfilter.



Receiver

Wählen Sie zwischen einem auf dem Boden oder in einem Tank montierten Modell. Die auf dem Tank montierte Version bietet eine kompaktere Stellfläche als ein freistehender Receiver.

Geringe und einfache Wartung

- Langes Wartungsintervall von 4.000 Stunden.
- Die Hauptkomponenten, der Ölabscheider und der Filter sind leicht zugänglich.

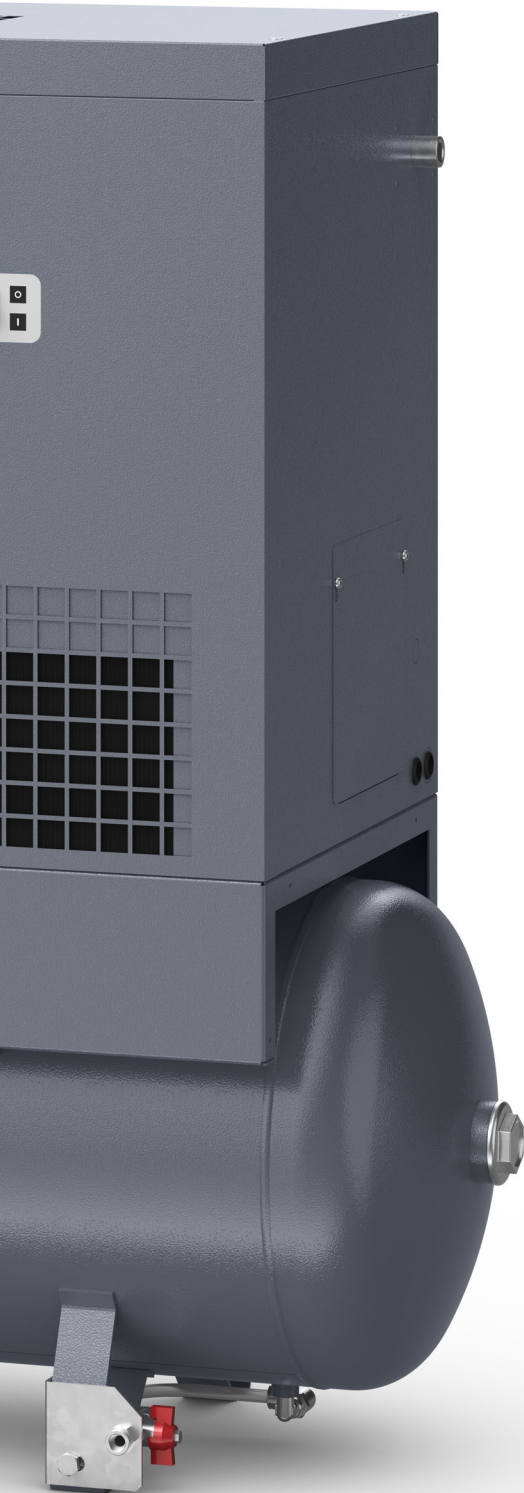
Elektronik Nano

- Fernsteuerung (Bluetooth[®]) und Überwachung (WiFi) von Kompressordruck, Temperatur, Betriebsstunden und Betriebsmodus.
- Fortschrittliche Steuerungsalgorithmen, z.B. verzögerter zweiter Stopp.
- Programm zur Leckageerkennung.
- Echtzeit-Benachrichtigungen über den Kompressor auf Ihrem Computer oder Mobilgerät.

Die großen Vorteile eines kleinen VSD Kompressors

Warum sollte man sich für einen kleinen VSD-Kompressor entscheiden? Weil er einfach besser ist als ein Modell mit fester Drehzahl:

1. Spitzenleistung: Sie erhalten einen stabileren Druck als bei Kompressoren mit fester Drehzahl.
2. Höhere Zuverlässigkeit: Die VSD-Technologie belastet Lager und Riemen weniger stark. Daher halten diese wichtigen Komponenten in der Regel länger und müssen weniger gewartet werden.
3. Weniger Lärm: Dank der niedrigeren Drehzahlen des Elements und des motormontierten Ventilators erzeugt der G 2-7 VSD nur so viel Lärm wie ein Haushaltsgerät.
4. Energieeinsparungen: Da Sie keine Energie verschwenden, wenn Sie weniger Luft benötigen, können die G 5 und 7 VSD Ihren Energieverbrauch um mehr als 20 % senken.



G 2-7, G 7L-15 und G 15L-22

Die Atlas Copco G-Serie ist seit langem der bewährte Schraubenkompressor für Werkstattanwendungen wie Spritzlackierung, Bohren und Holzbearbeitung. Mit einem G-Kompressor genießen Sie klassenbeste Leistung, Benutzerfreundlichkeit, Zuverlässigkeit und Effizienz. Alle Modelle können für maximale Flexibilität als Tank- oder Bodenmodell geliefert werden. Für Geräte, die trockene, saubere Luft erfordern, sind Full-Feature-Versionen erhältlich.



G 2-7 Kompakt und effizient

- Im Vergleich zu Kolbenkompressoren ist der G 2-7 leiser, sauberer und wirtschaftlicher in der Anschaffung, und das bei längerer Betriebszeit.
- Das hochmoderne Schraubenelement und der hocheffiziente IE3-Motor minimieren den Energieverbrauch und die Betriebskosten.
- Er kann rund um die Uhr betrieben werden, selbst bei Temperaturen von bis zu 46°C/115°F.
- Dank des vibrationsarmen Riemensystems ist der G 2-7 extrem leise.
- Verwenden Sie die **SMARTLINK**-App auf Ihrem Mobilgerät, um Ihren Kompressor aus der Ferne zu steuern und zu überwachen.
- Over-the-Air-Updates über die Elektronik Nano-Steuerung sorgen dafür, dass Ihr G 2-7 immer über die neuesten Funktionen verfügt.



G 7L-15 Branchenführende Leistung

- Der hocheffiziente IE3-Motor und das selbst entwickelte Schraubenelement sorgen für klassenbeste Leistung, absolute Zuverlässigkeit und geringen Stromverbrauch.
- 100% Arbeitszyklus, selbst bei Temperaturen bis zu 46°C/115°F.
- Dank der Last-/Leerlaufregelung schaltet die Kompressorsteuerung automatisch auf den optimalen Regelmodus für hohen, niedrigen und intermittierenden Luftverbrauch um.
- Fernsteuerung und -überwachung mit der modernen Elektronik Nano-Steuerung.
- Dank der Over-the-Air-Updates verpassen Sie keine neuen Funktionen und Leistungsverbesserungen mehr.

G 15L-22

Der robuste, wirtschaftliche Kompressor

- Antriebsstrang mit Premium-Schneckenelement und hocheffizientem IE3-Motor bietet Spitzenleistung und niedrige Energiekosten.
- Zuverlässiger Betrieb mit 100 % Dauerleistung bei Umgebungstemperaturen von bis zu 46°C/115°F.
- Extrem kleine Stellfläche mit der Möglichkeit der Platzierung an einer Wand oder in einer Ecke.
- Erhältlich in verschiedenen Konfigurationen.
- Erstklassige Konnektivität mit dem Elektronikon Nano und mobiler **SMARTLINK**-Steuerung und Überwachung.
- Over-the-Air-Updates sorgen dafür, dass Ihr G 15L-22 mit der Zeit noch besser wird.



Ein Schraubenkompressor, der Ihr Wachstum unterstützt

Ein Kolbenkompressor ist die herkömmliche Wahl für kleine und junge Unternehmen. Wenn Ihr Unternehmen jedoch an Größe und Bedarf zunimmt, muss auch Ihre Produktionsausrüstung mithalten. Das bedeutet oft, dass Sie Ihren Kolbenkompressor für den Einstieg in die Produktion durch einen hocheffizienten Schraubenkompressor ersetzen müssen. Ein Schraubenkompressor mit Öleinspritzung bietet unmittelbare Vorteile in vier Bereichen: Arbeitszyklus, Betriebskosten, Ölverschleppung und Geräuschpegel. Mit anderen Worten: Schraubenkompressoren sind leiser, sauberer und billiger in der Anschaffung und arbeiten länger.

| | Kolbenkompressor | Öleingespritzter Schraubenkompressor |
|-------------------------|------------------|--------------------------------------|
| Maximale Einschaltdauer | 60-70% | 100% |
| Ölverschleppung | >30 ppm | <3 ppm |
| Typischer Geräuschpegel | 80-85 dBa | >60-70 dBa |
| Gesamtkosten | Höher | Niedriger |



Konnektivität der nächsten Generation

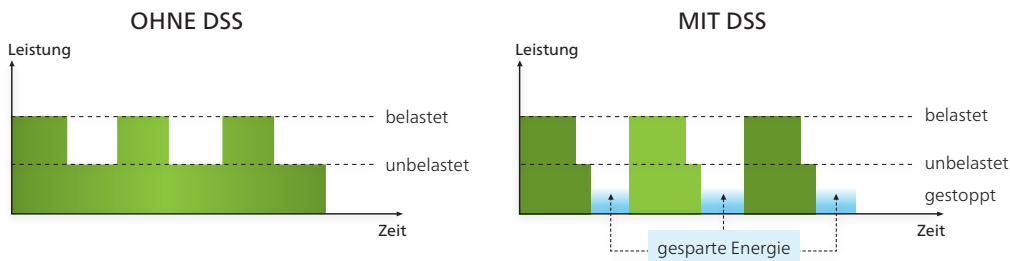
Ein erstklassiges Steuergerät

Das revolutionäre Elektronikon Nano bietet Ihnen eine einfache Bedienung, eine zuverlässige Leistung und maximale Effizienz:

- Hochwertiges, intuitives Display.
- Fernsteuerung und -überwachung.
- Service-Warnungen in Echtzeit auf Ihrem Computer oder Mobilgerät.

Verzögerter zweiter Stopp (DSS)

Die DSS-Funktion des Nano stoppt den Motor des Kompressors wann immer möglich. Die Steuerung hält den gewünschten Systemdruck aufrecht und minimiert gleichzeitig die Motorlaufzeit, um den Energieverbrauch auf ein Minimum zu reduzieren.



SMARTLINK Steuerung & Überwachung

Warum zu Ihrem Kompressor gehen, wenn Sie ihn mit unserer SMARTLINK-App über Ihr Mobilgerät steuern können?

- **FERNBEDIENUNG:** Schalten Sie Ihren G ein/aus, wählen Sie den Entlade-/Ladedruck und die Druckbereiche aus, und legen Sie einen Wochenplan über Bluetooth fest.
- **ÜBERWACHUNG & OPTIMIERUNG:** Überwachen Sie Druck, Temperatur, Betriebsstunden und Betriebsmodus Ihres Kompressors von überall aus.
- **ELIMINIEREN SIE ENERGIEVERBRAUCH:** Führen Sie ein Leckageerkennungsprogramm aus und finden Sie Energieverluste in Ihrem Luftsystem.



Download SMARTLINK now!



Download on the App Store

GET IT ON Google Play



Der immer bessere Kompressor

Mit einem Nano kontrollierten G-Kompressor verpassen Sie keine Innovationen, auch nicht nach dem Kauf Ihres Kompressors. Sobald neue Funktionen verfügbar sind und Sie zustimmen, werden diese automatisch und sicher an Ihren Kompressor gesendet. Das Ergebnis: Ihr G-Kompressor ist nie veraltet.



Hochwertige Luftleistung

Full Feature mit eingebautem Trockner

Die Full-Feature-Version verfügt über einen eingebauten Kältetrockner. Er kühlt die Druckluft ab und entfernt jegliche Feuchtigkeit, bevor sie in Ihr Druckluftsystem eindringen kann. Dies verhindert Rost in Ihren Druckluftleitungen und beugt Schäden an Ihren Druckluftwerkzeugen vor.

Eine Auswahl an Filtern

Um sicherzustellen, dass Ihre Druckluft den Qualitätsanforderungen einer breiten Palette von Anwendungen entspricht, kann ein Filter hinzugefügt werden:

- G 2-7 VSD: DD
- G 2-7: DD
- G 7L-15: DDx oder PDx
- G 15L-22: DD oder UD+

Optionen

Der G 2-7 VSD, der G 2-7, der G 7L-15 und der G 15L-22 verfügen über eine Vielzahl optionaler Funktionen, mit denen Sie die Leistung Ihres Kompressors individuell anpassen können.

| Verfügbare Optionen | G 2-7 (VSD) | G 2-7 FF (VSD) | G 7L-15 | G 7L-15 FF | G 15L-22 | G 15L-22 FF |
|--|-------------|----------------|---------|------------|----------|-------------|
| Integrierter Nachkühler | O | O | O | P | P | P |
| Wasserabscheider (lose mitgeliefert) | - | - | O | P | O | P |
| Zeitgesteuerter Wasserablass am Wasserabscheider (lose mitgeliefert) | - | - | O | - | - | - |
| Zeitgesteuerter Ablass am Luftbehälter (nur bei Tankmontage) | O | O | O | O | - | P |
| Elektronischer, verlustfreier Wasserablass am Wasserabscheider (lose mitgeliefert) | - | - | O | P | O | O |
| Elektronischer verlustfreier Wasserablass am Druckluftbehälter (nur Tankmontage) | O | O | O | O | O | O |
| Integrierter Filtersatz | - | O | - | O | - | O |
| 500 l/120 gal Luftbehälter (nur bei Tankmontage) | O | O | O | O | P | P |
| Tropischer Thermostat | O | O | O | O | O | O |
| Anti-Kondensations-Kit | O | O | - | - | - | - |
| Lebensmittelgeeignetes Öl | O | O | O | O | O | O |
| RSXD Öl | O | O | O | O | O | O |

P Standard

O Optional

- Nicht verfügbar

Technische Spezifikationen

| Kompressor Type | Maximaler Betriebsdruck | | Volumenstrom (FAD) | | | Eingebaute Motorleistung | | Geräuschpegel gemessen bei 70% Last | Gewicht (kg/lbs) | |
|----------------------|-------------------------|-----|--------------------|------|------|--------------------------|-----|-------------------------------------|------------------|--------------|
| | bar(e) | psi | l/s | m³/h | cfm | kW | hp | | Pack | Full Feature |
| 50 Hz Version | | | | | | | | | | |
| G 2 VSD | 8 | 116 | 6.0 | 21.6 | 12.7 | 2.2 | 3 | 57 | 165/364 | 190/419 |
| | 10 | 145 | 4.9 | 17.6 | 10.3 | 2.2 | 3 | 57 | 165/364 | 190/419 |
| G 3 VSD | 8 | 116 | 7.7 | 27.6 | 16.2 | 3 | 4 | 57 | 170/375 | 195/430 |
| | 10 | 145 | 6.0 | 21.7 | 12.7 | 3 | 4 | 57 | 170/375 | 195/430 |
| G 4 VSD | 8 | 116 | 9.7 | 34.9 | 20.5 | 4 | 5.5 | 58 | 175/386 | 200/441 |
| | 10 | 145 | 8.4 | 30.2 | 17.8 | 4 | 5.5 | 58 | 175/386 | 200/441 |
| G 5 VSD | 8 | 116 | 14.9 | 53.6 | 31.6 | 5.5 | 7.5 | 61 | 185/408 | 210/463 |
| | 10 | 145 | 12.6 | 45.5 | 26.8 | 5.5 | 7.5 | 61 | 185/408 | 210/463 |
| G 7 VSD | 8 | 116 | 17.3 | 62.1 | 36.6 | 7.5 | 10 | 61 | 195/430 | 225/496 |
| | 10 | 145 | 16.1 | 57.9 | 34.1 | 7.5 | 10 | 61 | 195/430 | 225/496 |
| 60 Hz Version | | | | | | | | | | |
| G 2 VSD | 8 | 116 | 6.0 | 21.6 | 12.7 | 2.2 | 3 | 57 | 180/397 | 205/452 |
| | 10 | 145 | 4.9 | 17.6 | 10.3 | 2.2 | 3 | 57 | 180/397 | 205/452 |
| G 4 VSD | 8 | 116 | 9.7 | 34.9 | 20.5 | 4 | 5.5 | 58 | 190/419 | 215/474 |
| | 10 | 145 | 8.4 | 30.2 | 17.8 | 4 | 5.5 | 58 | 190/419 | 215/474 |
| G 5 VSD | 8 | 116 | 14.9 | 53.6 | 31.6 | 5.5 | 7.5 | 61 | 200/441 | 225/496 |
| | 10 | 145 | 12.6 | 45.5 | 26.8 | 5.5 | 7.5 | 61 | 200/441 | 225/496 |
| G 7 VSD | 8 | 116 | 17.3 | 62.1 | 36.6 | 7.5 | 10 | 61 | 210/463 | 240/529 |
| | 10 | 145 | 16.1 | 57.9 | 34.1 | 7.5 | 10 | 61 | 210/463 | 240/529 |

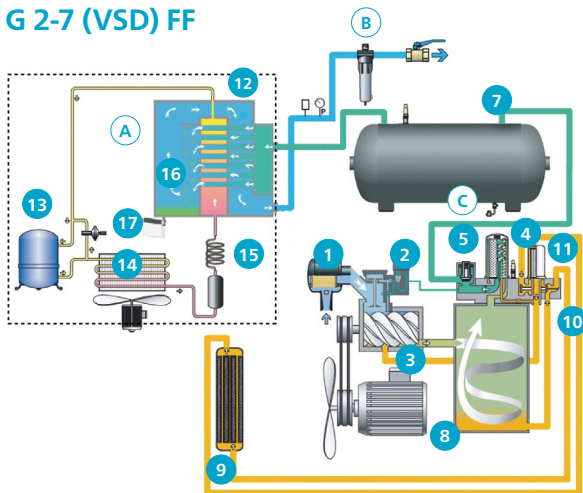
Standardluftbehältergröße: 200 l/53 gal & 2x90 l/24 gal.

Geräteleistung gemessen nach ISO 1217, letzte Ausgabe.

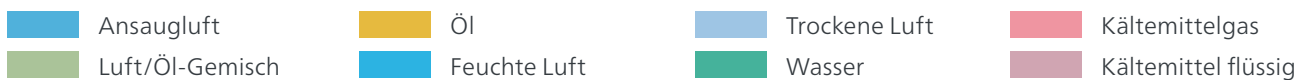
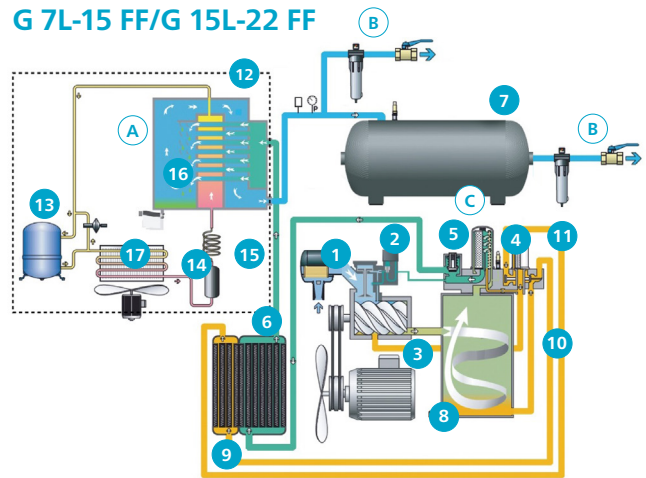
Mittlerer Geräuschpegel (Packungsvariante) gemessen nach Pneurop/Cagi PN8NTC2 Testcode; Toleranz 3 dB(A)

Fluss Diagramme

G 2-7 (VSD) FF



G 7L-15 FF/G 15L-22 FF



Luftstrom

- 1 Einlassluftfilter
- 2 Einlassventil
- 3 Kompressionselement
- 4 Ölabscheider-Element
- 5 Mindestdruckventil
- 6 Nachkühler
- 7 Luftbehälter

Ölstrom

- 8 Ölvorratsbehälter
- 9 Ölkühler
- 10 Thermostatischer Ventilblock
- 11 Ölfilter

Kältemittel Durchfluss

- 12 Verdampfer
- 13 Kältemittelkompressor
- 14 Kondensator
- 15 Kapillarrohr
- 16 Wasserabscheider
- 17 Elektronischer automatischer Ablass

Optionen

- A Full Feature
- B DD/PD* hocheffizienter Luftfilter (*PD nicht für G 2-7)
- C Elektronischer Ablass des Sammlers

Technische Spezifikationen

| Kompressor Type | Maximaler Betriebsdruck | | Volumenstrom (FAD) | | | Eingebaute Motorleistung | | Geräuschpegel** | Gewicht (kg/lbs)* | |
|----------------------|-------------------------|-----|--------------------|-------|-------|--------------------------|-----|-----------------|-------------------|--------------|
| | bar(e) | psi | l/s | m³/h | cfm | kW | hp | | Pack | Full Feature |
| 50 Hz Version | | | | | | | | | | |
| G 2 | 8 | 116 | 5.7 | 20.6 | 12.1 | 2.2 | 3 | 61 | 165/364 | 190/419 |
| | 10 | 145 | 4.7 | 16.9 | 9.9 | 2.2 | 3 | 61 | 165/364 | 190/419 |
| G 3 | 8 | 116 | 7.7 | 27.6 | 16.2 | 3 | 4 | 61 | 170/375 | 195/430 |
| | 10 | 145 | 6.0 | 21.5 | 12.7 | 3 | 4 | 61 | 170/375 | 195/430 |
| G 4 | 8 | 116 | 9.6 | 34.7 | 20.4 | 4 | 5.5 | 62 | 175/386 | 200/441 |
| | 10 | 145 | 8.4 | 30.1 | 17.7 | 4 | 5.5 | 62 | 175/386 | 200/441 |
| G 5 | 8 | 116 | 14.3 | 51.5 | 30.3 | 5.5 | 7.5 | 65 | 185/408 | 210/463 |
| | 10 | 145 | 12.6 | 45.4 | 26.7 | 5.5 | 7.5 | 65 | 185/408 | 210/463 |
| G 7 | 8 | 116 | 17.1 | 61.7 | 36.3 | 7.5 | 10 | 67 | 195/430 | 225/496 |
| | 10 | 145 | 16.0 | 57.7 | 33.9 | 7.5 | 10 | 67 | 195/430 | 225/496 |
| G 7L | 7.5 | 109 | 20.9 | 75.2 | 44.3 | 7.5 | 10 | 65 | 245/540 | 327/721 |
| | 10 | 145 | 18.2 | 65.5 | 38.6 | 7.5 | 10 | 65 | 245/540 | 327/721 |
| G 11 | 13 | 189 | 14.0 | 50.4 | 29.7 | 7.5 | 10 | 65 | 245/540 | 327/721 |
| | 7.5 | 109 | 29.1 | 104.8 | 61.7 | 11 | 15 | 69 | 258/569 | 340/750 |
| G 15 | 10 | 145 | 24.1 | 86.8 | 51.1 | 11 | 15 | 69 | 258/569 | 340/750 |
| | 13 | 189 | 19.3 | 69.5 | 40.9 | 11 | 15 | 69 | 258/569 | 340/750 |
| G 15L | 7.5 | 109 | 32.6 | 117.4 | 69.1 | 15 | 20 | 71 | 270/595 | 340/750 |
| | 10 | 145 | 29.1 | 104.8 | 61.7 | 15 | 20 | 71 | 270/595 | 340/750 |
| G 18 | 13 | 189 | 23.2 | 83.5 | 49.2 | 15 | 20 | 71 | 270/595 | 340/750 |
| | 7.5 | 109 | 42.5 | 153.0 | 90.1 | 15 | 20 | 67 | 479/1056 | 537/1184 |
| G 22 | 10 | 145 | 38.5 | 138.6 | 81.6 | 15 | 20 | 67 | 479/1056 | 537/1184 |
| | 13 | 189 | 31.2 | 112.3 | 66.1 | 15 | 20 | 67 | 479/1056 | 537/1184 |
| G 18 | 7.5 | 109 | 52.1 | 187.6 | 110.4 | 18 | 25 | 69 | 481/1060 | 545/1202 |
| | 10 | 145 | 45.4 | 163.4 | 96.2 | 18 | 25 | 69 | 481/1060 | 545/1202 |
| G 22 | 13 | 189 | 38.5 | 138.6 | 81.6 | 18 | 25 | 69 | 481/1060 | 545/1202 |
| | 7.5 | 109 | 62.0 | 223.2 | 131.4 | 22 | 30 | 70 | 497/1096 | 561/1237 |
| G 22 | 10 | 145 | 54.1 | 194.7 | 114.5 | 22 | 30 | 70 | 497/1096 | 561/1237 |
| | 13 | 189 | 46.4 | 167.1 | 98.3 | 22 | 30 | 70 | 497/1096 | 561/1237 |
| 60 Hz Version | | | | | | | | | | |
| G 2 | 8 | 116 | 6 | 21.6 | 12.7 | 2.2 | 3 | 61 | 180/397 | 205/452 |
| | 10 | 145 | 4.4 | 15.8 | 9.3 | 2.2 | 3 | 61 | 180/397 | 205/452 |
| G 4 | 8 | 116 | 8.8 | 31.7 | 18.6 | 4 | 5.5 | 62 | 190/419 | 215/474 |
| | 10 | 145 | 7.9 | 28.4 | 16.7 | 4 | 5.5 | 62 | 190/419 | 215/474 |
| G 5 | 8 | 116 | 13.4 | 48.2 | 28.4 | 5.5 | 7.5 | 65 | 200/441 | 225/496 |
| | 10 | 145 | 11.9 | 42.8 | 25.2 | 5.5 | 7.5 | 65 | 200/441 | 225/496 |
| G 7 | 8 | 116 | 15.5 | 55.8 | 32.8 | 7.5 | 10 | 67 | 210/463 | 240/529 |
| | 10 | 145 | 14.7 | 52.9 | 31.1 | 7.5 | 10 | 67 | 210/463 | 240/529 |
| G 7L | 7.4 | 107 | 21.1 | 76.0 | 44.7 | 7.5 | 10 | 65 | 250/551 | 362/798 |
| | 9.1 | 132 | 18.5 | 66.6 | 39.2 | 7.5 | 10 | 65 | 250/551 | 362/798 |
| G 11 | 10.8 | 157 | 16.6 | 59.8 | 35.2 | 7.5 | 10 | 65 | 250/551 | 362/798 |
| | 12.5 | 181 | 13.9 | 50.0 | 29.5 | 7.5 | 10 | 65 | 250/551 | 362/798 |
| G 15 | 7.4 | 107 | 28.6 | 103.0 | 60.6 | 11 | 15 | 69 | 255/562 | 365/805 |
| | 9.1 | 132 | 24.9 | 89.6 | 52.8 | 11 | 15 | 69 | 255/562 | 365/805 |
| G 15L | 10.8 | 157 | 23.1 | 83.2 | 48.9 | 11 | 15 | 69 | 255/562 | 365/805 |
| | 12.5 | 181 | 19.1 | 68.8 | 40.5 | 11 | 15 | 69 | 255/562 | 365/805 |
| G 18 | 7.4 | 107 | 32.5 | 117.0 | 68.9 | 15 | 20 | 71 | 260/573 | 375/827 |
| | 9.1 | 132 | 29.8 | 107.3 | 63.1 | 15 | 20 | 71 | 260/573 | 375/827 |
| G 22 | 10.8 | 157 | 27.6 | 99.4 | 58.5 | 15 | 20 | 71 | 260/573 | 375/827 |
| | 12.5 | 181 | 23.1 | 83.3 | 49.0 | 15 | 20 | 71 | 260/573 | 375/827 |
| G 15L | 7.4 | 107 | 44.0 | 158.4 | 93.2 | 15 | 20 | 67 | 479/1056 | 537/1184 |
| | 9.1 | 132 | 38.8 | 139.7 | 82.2 | 15 | 20 | 67 | 479/1056 | 537/1184 |
| G 18 | 10.8 | 157 | 37.0 | 133.2 | 78.4 | 15 | 20 | 67 | 479/1056 | 537/1184 |
| | 12.6 | 182 | 32.7 | 117.7 | 69.3 | 15 | 20 | 67 | 479/1056 | 537/1184 |
| G 22 | 7.4 | 107 | 51.8 | 186.5 | 109.8 | 18 | 25 | 69 | 481/1060 | 545/1202 |
| | 9.1 | 132 | 46.9 | 168.8 | 99.4 | 18 | 25 | 69 | 481/1060 | 545/1202 |
| G 22 | 10.8 | 157 | 43.3 | 155.9 | 91.7 | 18 | 25 | 69 | 481/1060 | 545/1202 |
| | 12.6 | 182 | 39.9 | 143.6 | 84.5 | 18 | 25 | 69 | 481/1060 | 545/1202 |
| G 22 | 7.4 | 107 | 60.5 | 217.8 | 128.2 | 22 | 30 | 70 | 497/1096 | 561/1237 |
| | 9.1 | 132 | 53.7 | 193.3 | 113.8 | 22 | 30 | 70 | 497/1096 | 561/1237 |
| G 22 | 10.8 | 157 | 48.6 | 175.0 | 103.0 | 22 | 30 | 70 | 497/1096 | 561/1237 |
| | 12.6 | 182 | 46.0 | 165.6 | 97.5 | 22 | 30 | 70 | 497/1096 | 561/1237 |

* Tankmontierte Variante
** bodenmontierte Variante

Standard-Luftbehältergröße, G 2-7: 200 l/60 gal, G 7L-15: 270 l/80 gal.
Geräteleistung gemessen nach ISO 1217, neueste Ausgabe.
Mittlerer Geräuschpegel (Packungsvariante) gemessen nach Pneuop/Cagi PN8NTC2 Testcode; Toleranz 3 dB(A).

Dimensionen

Bodenmontierte Modelle

| | T (mm) | B (mm) | H (mm) |
|------------------------|--------|--------|--------|
| G 2-7 VSD Pack | 665 | 620 | 975 |
| G 2-7 Pack | 665 | 620 | 950 |
| G 7L-15 Pack | 720 | 855 | 1090 |
| G 15L-22 Pack | 833 | 1180 | 1220 |
| G 2-7 VSD Full Feature | 665 | 1015 | 975 |
| G 2-7 Full Feature | 665 | 1015 | 950 |
| G 7L-15 Full Feature | 720 | 1205 | 1090 |
| G 15L-22 Full Feature | 833 | 1280 | 1220 |

Tankmontierte Modelle

| | T (mm) | B (mm) | H (mm) |
|--------------------------------|--------|--------|--------|
| G 2-7 VSD Pack | 665 | 1430 | 1285 |
| G 2-7 Pack | 665 | 1430 | 1260 |
| G 2-7 Pack 2x90l tanks | 780 | 1000 | 1295 |
| G 7L-15 Pack | 650 | 1603 | 1337 |
| G 15L-22 Pack | 833 | 1921 | 1832 |
| G 2-7 VSD Full Feature | 665 | 1430 | 1285 |
| G 2-7 Full Feature | 665 | 1430 | 1260 |
| G 2-7 Full Feature 2x90l tanks | 780 | 1000 | 1295 |
| G 7L-15 Full Feature | 650 | 1603 | 1337 |
| G 15L-22 Full Feature | 833 | 1921 | 1832 |

* Die Abmessungen des G 7L-15 in Tankbauweise betragen 650 x 1935 x 1463 mm (L x B x H) bei einem 500 l-Behälter.



ISO 9001 · ISO 14001
OHSAS 18001

Atlas Copco

atlascopco.at

