

Atlas Copco



X-Air+ 750-25 DrillAir

For grunnteknikk, vannbrønn, geotermisk boring og fundament

Liten størrelse, stor kraft.

Du som kunde og partner utfordret oss til å utvikle en kompakt, manøvrerbar og svært effektiv løsning for middels dyp boring i en lang rekke bruksområder, og vi leverte den nye X-Air⁺ 750-25! Vi halverte størrelsen og vekten på kompressoren, den nye X-Air⁺ 750-25 ble utformet i et mindre karosseri med dobbel aksel, og tilbyr en lett og kompakt løsning for deg, noe som gjør den enkel å transportere overalt.

Takket være våre ingeniør- og produksjonsteam i verdensklasse vil denne innovative løsningen også optimalisere drivstoffeffektiviteten, og vil ikke bare spare drivstoffinvesteringer, men også bidra til lavere karbonavtrykk i driften.

Vi vil gjøre det slik at du får totale eierkostnader som er best i klassen.

Vi økte også effektiviteten til X-Air⁺ 750-25 med intelligent styring. Hver transporterbar luftkompressor er utstyrt med en styreenhet for å optimalisere ytelsen, og denne gangen har X-Air⁺ 750-25 et helt nytt tillegg: Xc2004. Xc2004 har et intuitivt grensesnitt, fremtidsrettet design, avansert datakraft og forbedret tilkobling og gir uovertruffen effektivitet for våre kunder.



Løsningen for å møte dine behov

Modell	Konstruksjon					Gruve drift	Hjelpesfunksjoner
	Vannbrønn	Geotermisk	Retningsbestemt boring	Grunnarbeid	Fundament	Boring av sprengningshull	kabelblåsing
X-Air+ 750-25	●	●	○	●	●	○	○

● Beste valg ○ Egnert

Vannbrønn



Geotermisk



Grunnarbeid



Fundament



Tekniske data

	Europa	Nord-Amerika
Arbeidstrykk	16–25 bar	232–363 PSI
Tilførsel av fri luft	701–678 cfm	701–678 cfm
	331–320 l/s	331–320 l/s
Drivstofforbruk ved 100 % FAD*	50,02 l/t	13,21 gal/h
Drivstofforbruk ved 75 % FAD*	37,54 l/t	9,92 gal/h
Spesifikt drivstofforbruk	36,3 g/m ³	0,00227 lbs/ft ³
Motormerke	Cummins	Cummins
Motormodell	QSB6.7	QSB6.7
Turtall ved full pålastning	1100–1890 o/min	1100–1890 o/min
Utslipp	Steg V	T4F
Motoreffekt full pålastning	231 kW	310 hk
Understell (L x B x H)	5373 x 1702 x 2030 mm	211 x 67 x 79 tommer
Støttemontert	3603 x 1750 x 1691 mm	141 x 68 x 66 tommer
Vekt på understell	3500 kg	7716 lbs
Drivstofftank	270 l	71 gal

*- Maks. arbeidstrykk



Vår portefølje med luftløsninger

Transporterbare dieseldrevne luftkompressorer

Liten serie



- 2–5 m³/min (33–175 cfm)
- 7–12 bar (100–175 psi)

Mellomstor serie



- 7–22 m³/min (275–784 cfm)
- 7–14 bar (100–205 psi)

Stor serie



- 20–60 m³/min (700–2000 cfm)
- 7–35 bar / 100–500 psi

Transporterbare elektrisk drevne luftkompressorer

E-Air, elektrisk serie



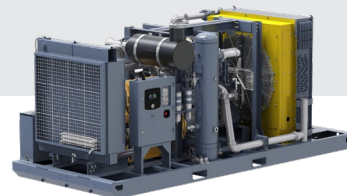
- 5,4–25 m³/min (190–900 cfm)
- 5–14 bar (72–200 psi)

B-Air, batteriserie



- 3,7–5,3 m³/min (130–185 cfm)
- 5–12 bar (72–175 psi)

Boostere



- Opptil 127 m³/min (ikke bekreftet cfm)
- Opptil 345 bar (5000 psi)

Håndholdte verktøy

Trykkluftverktøy



- Hammere (2,5–40 kg)
- Fjellbor (5–25 kg)
- Gruvebor

Hydrauliske verktøy



- Hammere (11–40 kg)
- Ytterligere hydraulikkverktøy
- Powerpacks

Bensinmotordrevne verktøy



- Hammere og svilleleggere (25 kg)
- Fjellbor (23 kg)

Nettbaserte løsninger

FLEETLINK

Intelligent telematikk er et system som bidrar til å optimalisere bruken av flåten og redusere vedlikeholdet, noe som sparer tid og reduserer driftskostnadene.



E-AIR-KALKULATOR FOR TOTAL EIERKOSTNAD

Har arbeidsplassen din strømforsyning?

Da kan en elektrisk kompressor redusere driftskostnadene betydelig. Ta testen og på bare fem trinn vil du finne ut hvor mye du vil spare.





Atlas Copco Power Technique
atlas-copco.com/mobile-air-compressors

