



# Maximalizujte svoju efektivitu a spoľahlivosť

---

Skupina produktov ZD je dokonalou zostavou, keď máte záujem o vylepšenie kvality, spoľahlivosť a efektívnosť v aplikáciách vyžadujúcich prevádzkové tlaky medzi 25 a 45 barov.

## Chráňte svoju povesť

Kontaminácia produktu môže zničiť vašu povesť. Preto si nemôžete dovoliť robiť kompromisy v otázke čistého, suchého vzduchu bez obsahu oleja pre vaše kritické procesy. V spoločnosti Atlas Copco sme priekopníkmi v oblasti technológií kompresie a úpravy vzduchu. Boli sme prvým výrobcom na svete, ktorý získal certifikáciu pre čistotu vzduchu: ISO 8573-1 TRIEDY 0. Kompresory TRIEDY 0 zásobujú vaše procesy čistým vzduchom, ktorý chráni vaše výrobné procesy a háji vašu ťažko získanú povesť.

## Znížte spotrebu energie

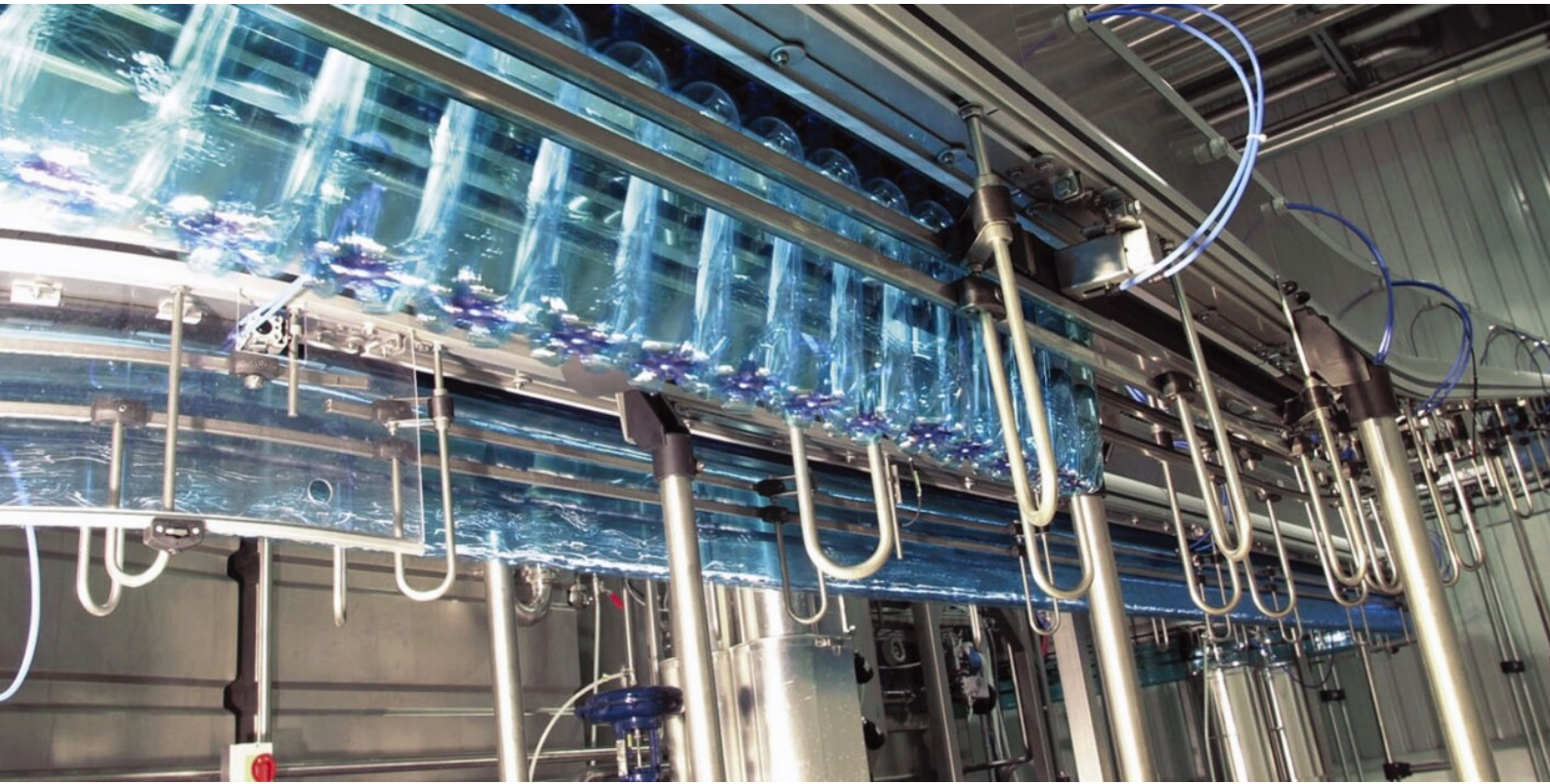
1. Naše jedinečné hybridné riešenie ZD využíva 4-stupňovú konfiguráciu, ktorá je v priemere o 10 % efektívnejšia ako 3-stupňový konvenčný piestový kompresor.
2. Celý náš balík ponúka možnosť sušiča MD, ktorý nespotrebuje takmer žiadnu energiu. Prináša to ďalšie zvýšenie účinnosti v porovnaní s riešeniami ponúkajúcimi buď chladiace alebo dvoježové riešenia sušenia.
3. Voliteľná technológia VSD môže priniesť ďalšiu úsporu energie približne 35 %.
4. Môžete si tiež zvoliť implementáciu systémov rekuperácie energie, ktoré dokážu rekuperovať v priemere 95 % energie.

## Navrhnuté na zvýšenie vašej produktivity

Naša skupina produktov ZD, kompletne navrhnutá a vyvinutá vo vlastnej réžii, kombinuje skrutkový kompresor a posilňovač, ktoré vo vysokotlakových aplikáciách pracujú s extrémne vysokou účinnosťou. Vďaka našej technológii sušiča umiestnenej na výstupe zo skrutky je posilňovač bez kondenzátu, čo chráni vnútorné komponenty na dosiahnutie zvýšenej spoľahlivosti.

## Globálna prítomnosť vo viac ako 180 krajinách

Naše produkty sú dôkladne testované, ale aj to najlepšie vozidlo na svete môže zlyhať. Prostredníctvom nášho globálneho dosahu teraz podporujeme zákazníkov vo viac ako 180 krajinách. Jednoducho povedané, lokálna prítomnosť znamená minimálne prestoje a maximálny čas výroby PET fliaš s ešte väčším dopadom na vašu ziskovosť.



# Inovatívne riešenia pre vysokotlakové aplikácie

---

Spoločnosti po celom svete sa spoliehajú na naše odborné znalosti a inovácie, aby prispeli k ich obchodnému rastu. Pomáhame našim zákazníkom znižovať náklady, zvyšovať produktivitu a zároveň poskytovať udržateľné riešenia.





## PET – jedinečná ponuka s najmenšími možnými nákladmi na vlastníctvo

### Redukcia investičných nákladov

#### Ako vám môže náš tichý kompresor ZD ušetriť peniaze a priestor

Chcete novú výrobnú linku? Svoje investičné náklady môžete znížiť výberom nášho tichého kompresora ZD. Na rozdiel od piestových kompresorov s otvoreným rámom nepotrebuje špeciálny podklad, antivibračné držiaky ani samostatnú miestnosť s akustickou izoláciou. Zlepšuje tiež vašu produktivitu a vytvára zdravšie prostredie pre vašich zamestnancov.

### Redukcia neinvestičných nákladov

#### Objavte nekonečné výhody našich technológií

Po dobu 10 rokov predstavuje elektrická energia približne 80 % nákladov životného cyklu výroby stlačeného vzduchu, a preto zabezpečenie energeticky najefektívnejšieho riešenia stlačeného vzduchu môže výrazne znížiť vaše prevádzkové náklady. Naše riešenie ZD je flexibilné, dynamické a energeticky efektívne, znižuje OPEX znížením nákladov na výrobu stlačeného vzduchu. Náš miestny tím vám môže pomôcť vybrať správnu kombináciu technológií.

### Zníženie/eliminácia rizika

Na trhu fúkania PET fliaš spôsobujú prerušenia dodávky vzduchu straty, oneskorenia a nákladné opätovné spustenia. Samozrejme, že sa o stlačený vzduch nechcete starať, musí tam jednoducho byť, 24 hodín denne, so správnym prietokom, tlakom a kvalitou. Stavili sme na naše odborné poznatky a rozšírili naše portfólio produktov. Naša skupina zariadení ZD, založená na našich odborných znalostiach v oblasti kompresnej technológie a vysokotlakových akvizícií, spĺňa prostredníctvom investícií do výskumu a vývoja potreby a výzvy vášho odvetvia v podobe najnovších technológií.





## Desaťročia skúseností v oblasti potravinárskeho a nápojového priemyslu

Stanovili sme štandard týkajúci sa našej čistoty vzduchu. Vďaka tomu sme sa stali prvým výrobcom kompresorov na svete, ktorý získal viacero medzinárodných certifikácií. Získali sme certifikáciu pre normu:

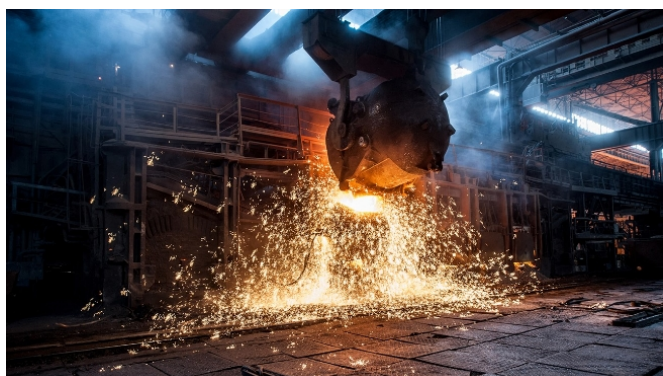
- **ISO 22000** na náš výrobný proces v závode Airpower v Belgicku
- **ISO 8573-1 trieda 0** na úroveň čistoty vzduchu

Okrem toho dodržiavame odsek D10 Správnej výrobnjej praxe a v súvislosti s časťou 210, kde sa uvádza, že stlačený vzduch musí mať primeranú čistotu, dokážu podľa nášho názoru túto úroveň čistoty vzduchu dodávať iba zariadenia TRIEDY 0.



## Vyhovuje farmaceutickým normám pre vzduch

Po vykonaní servisu pre klientov vo farmaceutickom priemysle na celom svete sme zhromaždili skúsenosti a znalosti, aby sme vám pomohli nájsť ideálne riešenie a upokojiť vás, pokiaľ ide o vaše potreby stlačeného vzduchu.



## Iné vysokotlakové aplikácie (do 100 barov)

### **Metalurgická továreň**

Stlačený vzduch vyžaduje stredne veľká jednotka na separáciu vzduchu

### **Odsolovacia továreň**

Na udržiavanie tlakových nádob pod tlakom a na ochranu čerpacích staníc pred poškodením vodnými rázmi

### **Oceliareň**

Spracovanie niklu (autokláva)

### **Vodná elektráreň**

Systém vypúšťania

### **Odlučovacie stanice**

Na výrobu kyslíka

Na požiadanie je možné doplniť ďalšie aplikácie

# Testovaná a certifikovaná kvalita vzduchu

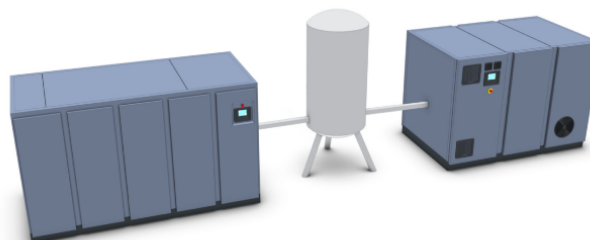
S nami eliminujete riziko kontaminácie oleja z kompresora. Prečo riskovať poškodené alebo nebezpečné výrobky, straty z prevádzkových prestojov alebo ohroziť dobré meno vašej spoločnosti? Pri testovaní v rozmedzí teplôt a tlakov neboli vo výstupnom prúde vzduchu z našich výrobkov, z našich kompresorov zistené žiadne stopy oleja.



## Prečo používať sušiče spoločnosti Atlas Copco?

### Cenovo výhodný suchý vzduch pre vaše využitie

Naše riešenie optimalizované pre ZD so sušičom medzi kompresorom a posilňovačom predlžuje životnosť posilňovača a zvyšuje kvalitu vzduchu pri nižších tlakoch. Konvenčné metódy vysokotlakového sušenia obmedzujú rozsah zníženia tlaku a úspory energie. Pri použití sušiča vzduchu s chladiacim médiom sa pri znížení tlaku v systéme zvyšuje tlakový rosný bod, čím sa zvyšuje kontaminácia systému a prestoje výroby. S riešením ZD od spoločnosti Atlas Copco sa kvalita vzduchu zvyšuje, pričom sa znižujú náklady na údržbu a zároveň sa zvyšuje efektívnosť výroby.



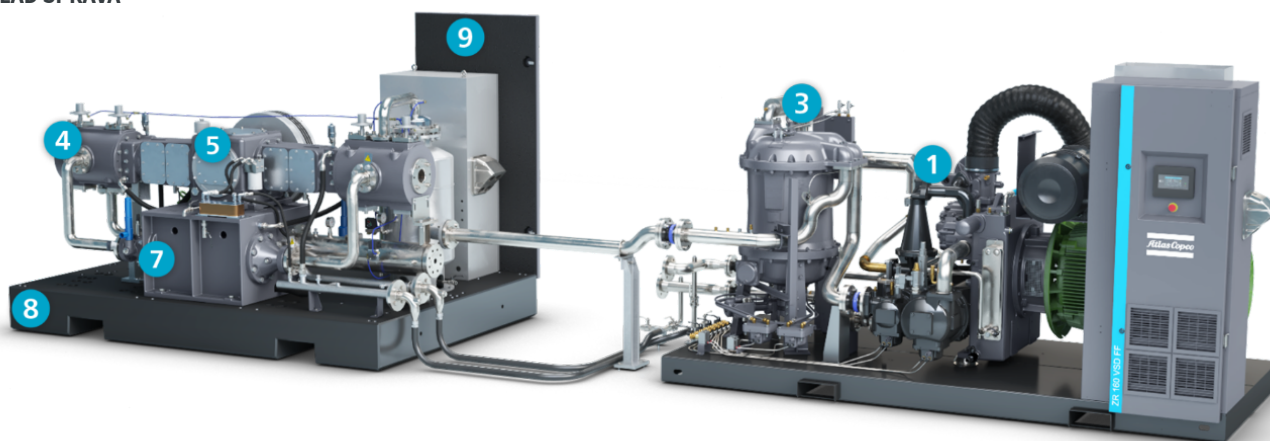
# Pre hladký výrobný proces

---

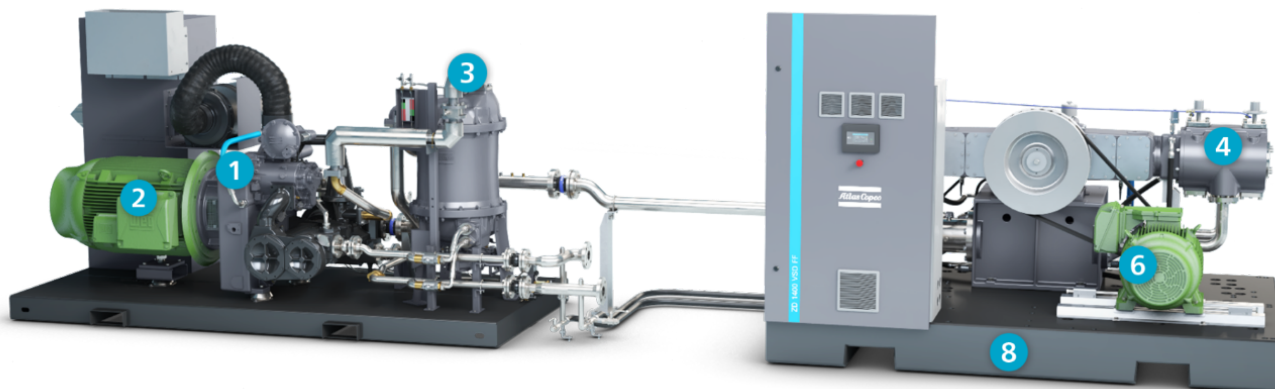
ZD

---

POHĽAD SPRAVA



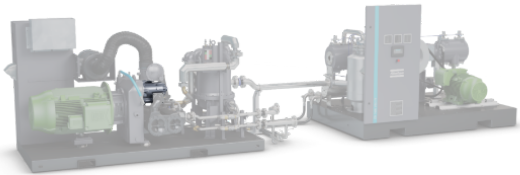
POHĽAD ZĽAVA





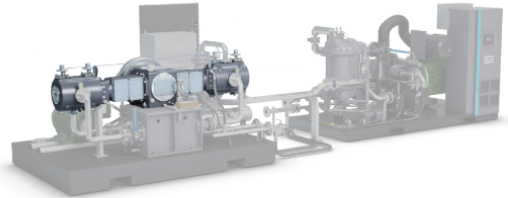
## 1 Vzduch bez obsahu oleja (trieda 0)

- Jedinečná konštrukcia tesnenia Z zaručí certifikovaný vzduch bez obsahu oleja.
- Špičková povrchová úprava rotora zaisťuje vysokú účinnosť a trvácnosť.
- Chladiace plášte zaisťujú prvotriednu kompresiu v rôznych podmienkach.



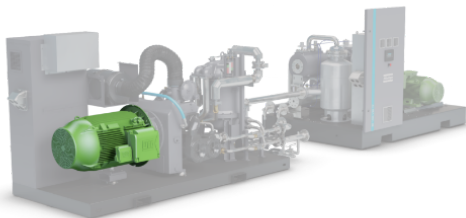
## 4 Piestová bezolejová technológia (Trieda 0)

- Jedinečná bezolejová piestová technológia kombinujúca vysokú odolnosť voči suchému vzduchu s certifikáciou triedy 0, najvyššiu kvalitu vzduchu podľa normy ISO 8573-1.
- Piestne krúžky PTFE a dlhé piestne tyče zaisťujú, že kompresné komory sú úplne bez oleja, aby podporovali hladký a spoľahlivý prívod vzduchu.



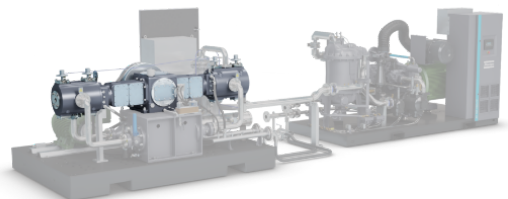
## 2 Motor s vysokou účinnosťou

- Motor kategórie IP 55 TEFC chráni pred prachom, chemikáliami a vlhkosťou.
- Nepretržitá prevádzka v podmienkach s náročnou okolitou teplotou.



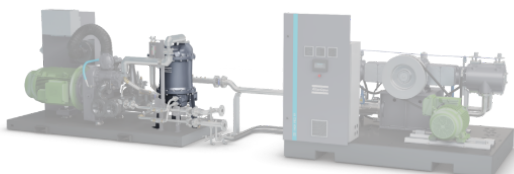
## 5 Technológia vyvážených protichodných piestov

- Najnižšia úroveň vibrácií vďaka horizontálnej konštrukcii (vyvážené sily).
- Vďaka vyváženej protichodnej technológii je toto zariadenie veľmi kompaktné, čo uľahčuje jeho prepravu.



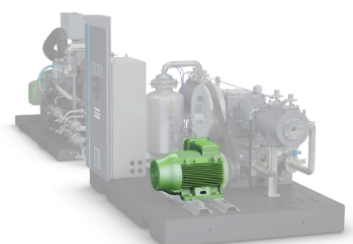
## 3 Maximálna spoľahlivá kontinuita procesu

- Nedochádza k uvoľňovaniu sušidla v porovnaní s riešeniami, ktoré ponúkajú buď sušenie chladivom alebo v dvojitych vežiach.
- Žiadne spínacie ventily, ktoré bránia poruche.



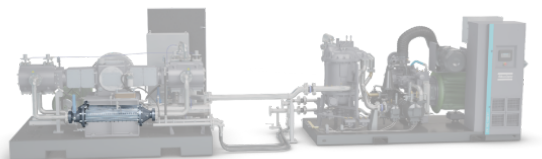
## 6 Motor s vysokou účinnosťou

- Motor kategórie IP 54/55 chráni pred prachom, chemikáliami a vlhkosťou.
- Motor namontovaný na podstavci so silným ukotvením.



## 7 Chladiče s vysokou účinností

Zostavy z nehrdzavejúcej ocele vo vodnom chladiči sú vysoko odolné voči korózii. Umožňujú to jednoduché čistenie a poskytujú dlhú životnosť.



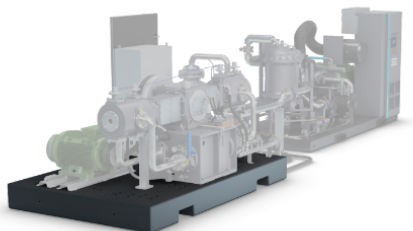
## 9 Odhlučnený dizajn

- Odhlučnený kryt zaisťuje optimálne pracovné podmienky pre všetkých ľudí v bezprostrednom okolí.
- Optimalizované vnútorné vedenia a integrovaný tlmíč chvenia slúžia na zníženie úrovne hluku.



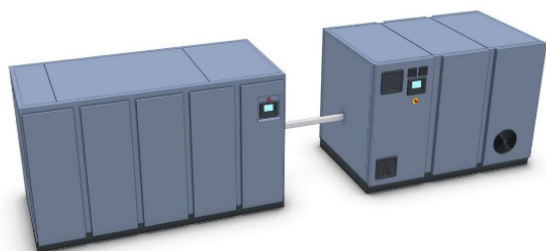
## 8 Rám tlmíaci hluk

- Najnižšia úroveň vibrácií vďaka rámu tlmiacemu vibrácie, betónovej základovej doske.
- Vďaka menším požiadavkám na podlahovú plochu a balíku all-inclusive sa výrazne znížia náklady na inštaláciu.



# Flexibilita, ktorú vie skupina zariadení ZD ponúknuť

Máte záujem o vysokotlakový kompresor alebo kompletne riešenie stlačeného vzduchu? Skupina zariadení ZD vám poskytuje nielen vysokotlakový vzduch, ale ponúka aj nízko/strednetlakové inteligentné vzduchové riešenia, pričom znižuje investičné a prevádzkové náklady.



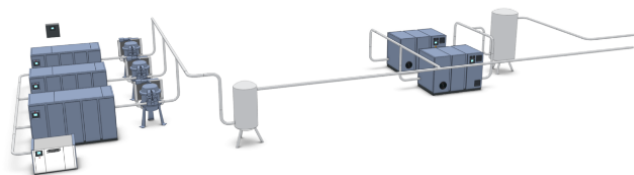
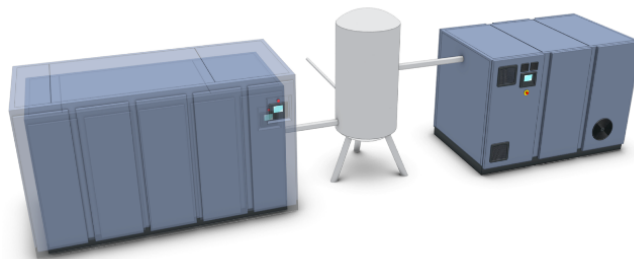
## ZD Premium – špeciálne vyvinutý pre vysokotlakové inštalácie

- Maximálna účinnosť so 4 stupňovou kompresiou vzduchu bez prítomnosti oleja
- Integrovaná možnosť sušiča predlžuje servisné intervaly posilňovača
- K dispozícii pohon s premenlivými otáčkami
- Jednoduchá inštalácia bez potreby základov
- Najnižšie náklady na vlastníctvo
- Nízky hluk a vibrácie chránia zamestnancov
- Súčasťou je SMARTLINK

## ZD Xtend – nepotrebujete samostatný stredný kompresor

Vďaka nášmu riešeniu ZD Xtend si dokážete poradiť so stredným tlakom na vašej výrobnjej linke. Toto riešenie je výrazne šetrnejšie v porovnaní s dodatočnými samostatnými kompresormi.

- K dispozícii stredný tlak vzduchu vďaka väčšiemu modelu skrutkového kompresora
- Strednotlaková nádoba
- Strednotlakový regulačný ventil



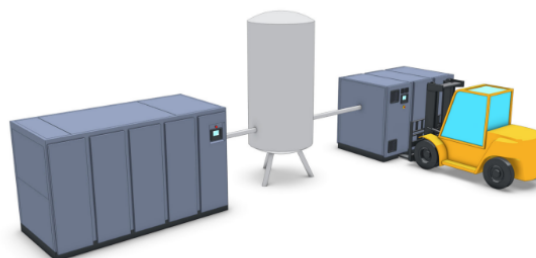
## ZD Flex – navrhnutý, aby zvládol viacero tlakov

Potrebuje vaša továreň iba vysokotlakový vzduch? V prípade, že váš výrobný proces vyžaduje aj nižší tlak vzduchu, uvažovali ste už o ich konsolidácii? Konsolidáciou existujúcich požiadaviek na stredný tlak a vysoký tlak vzduchu sme schopní vytvoriť najvhodnejšie riešenie pre vaše potreby, či už ide o investičné náklady, prevádzkové náklady alebo oboje. Nový ZD Flex je odpoveďou na všetky vaše potreby. Táto moderná verzia zariadenia ZD Flex, inšpirovaná mnohými zákazníkmi, s ktorými spolupracujeme, vám dáva možnosť plne optimalizovať váš proces so stlačeným vzduchom.

## Ľahká preprava, inštalácia a premiestňovanie

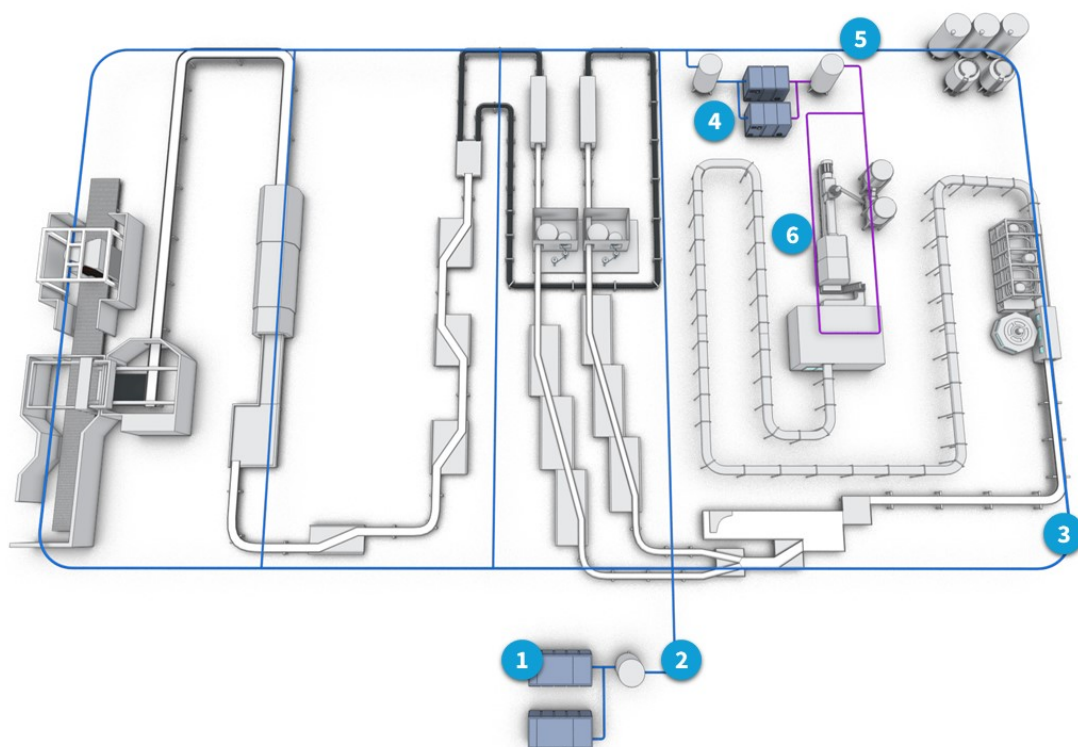
Kľúčovým dôvodom, prečo operátori milujú zariadenie ZD, je jeho tichá prevádzka. Vďaka prevádzkovej hladine hluku len 76,4 dBA možno v jeho bezprostrednej blízkosti viesť bežné rozhovory.

- Namontované na betónovej základovej doske
- Nevyžadujú sa žiadne špeciálne základy
- Nie sú potrebné žiadne antivibračné podložky
- Integrované otvory pre ľahkú prepravu a manipuláciu



# Technológia ZD maximalizuje vašu efektivitu

---



## 1 Prístrojový vzduch

- Prvé dve etapy sú založené na technológii skrutkovej kompresie, ktorá je najbežnejšie používanou technológiou do 10 barov, pretože je energeticky účinná, nákladovo efektívna a nenáročná na údržbu. To vedie k 10 % vyššej účinnosti počas prevádzky.
- Zariadenie Z(D) je vybavené sušičom na pomocnom vstupe na odstránenie kondenzátu.
- Presná regulácia tlaku umožňuje užšie tlakové pásmo a nižší priemerný pracovný tlak, čo vedie k zníženiu spotreby energie.



## 4 Vysokotlakový kompresor/zosilňovač

V porovnaní s tradičnou technológiou piestov náš vysokotlakový zosilňovač šetrí energiu a predlžuje životnosť pohyblivých častí (krúžkov, tesnení, ventilov).

**D** Zosilňovače (Z) D sú k dispozícii aj vo verziách s Pohonom s premenlivými otáčkami, čo v priemere vedie k úspor energie až 35 %, a to vďaka:

- Straty pri odľahčení sú znížené na minimum.
- Straty z prechodu pri záťaži/ bez záťaže sú eliminované.
- Presná regulácia tlaku umožňuje užšie tlakové pásmo a nižší priemerný pracovný tlak, čo vedie k zníženiu spotreby energie.



## 2 Prijímač vzduchu so stredným/nízkym tlakom

Potreba stlačeného vzduchu zvyčajne kolíše počas dňa a noci, dokonca z minúty na minútu, zo sekundy na sekundu. Tieto výkyvy môžu v kompresoroch spôsobiť straty pri spínaní. Správne dimenzovaný vzdušník na stlačený vzduch sa vysporiada s týmito krátkodobými výkyvmi a zabráni potenciálne nervóznemu spínaniu kompresorov. Prispieje tak k efektívnosti vašej inštalácie so stlačeným vzduchom.



## 5 Vysokotlakový vzduchový prijímač

Potreba stlačeného vzduchu zvyčajne kolíše počas dňa a noci, dokonca z minúty na minútu, zo sekundy na sekundu. Tieto výkyvy môžu v kompresoroch spôsobiť straty pri spínaní. Správne dimenzovaný vzdušník na stlačený vzduch sa vysporiada s týmito krátkodobými výkyvmi a zabráni potenciálne nervóznemu spínaniu kompresorov. Prispieje tak k efektívnosti vašej inštalácie so stlačeným vzduchom.



## 3 Strednotlaková sieť

Potrubié je nevyhnutnou súčasťou vášho systému stlačeného vzduchu. Aby ste sa uistili, že je stlačený vzduch správne distribuovaný, a v záujme zabezpečenia optimálneho výkonu a efektivity odporúčame kruhovú sieť.

## 6 Vysokotlaková sieť

Vysokotlakové potrubie je mimoriadne drahé; zabezpečte, aby bolo čo najkratšie tým, že namontujete náš zosilňovač (Z)**D** priamo vedľa používateľa. Eliminujete nielen náklady, ale aj poklesy tlaku.

## Technológia optimálnej kompresie

### 4-stupňová kompresia: to najlepšie v termodynamike

Štvorstupňová kompresia s medzichladením šetrí až 10 % energie pri stláčaní vzduchu medzi 25 až 45 barmi. Výrazne tiež znižuje prevádzkové náklady (OPEX), a to aj napriek vyšším kapitálovým nákladom (CAPEX). Naše hybridné 4-stupňové riešenie ZD predstavuje najlepšíu hodnotu pre odvetvie PET.

## Technológia pohonu s premenlivými otáčkami

### Až o 35 % vyššie úspory

Kompresory s pohonom s premenlivými otáčkami (VSD) sú typom vzduchového kompresora, ktorý dokáže prispôsobiť otáčky motora potrebe vzduchu. Výsledkom je nižšia spotreba energie, nižšie kolísanie tlaku a vyššia účinnosť v porovnaní so zariadeniami s pevnými otáčkami. Kompresory VSD sú vhodné najmä pre odvetvie PET, kde rôzne veľkosti fliaš vyžadujú rôzne objemy vzduchu.

## Rekuperácia tepla pre trvalo udržateľné hospodárenie s energiou

### Využite svoju energiu dvakrát

Rekuperácia tepla je súčasťou stratégie udržateľného energetického hospodárstva. Po prispôbení riadiacej jednotky rekuperácie tepla možno energiu získanú z chladiacej vody vašich vodou chladených kompresorov využiť na viaceré účely: kotly, vykurovanie priestorov, sprchy, čistiace procesy. Ušetrí sa tým veľa energie.



## Konštantný suchý vzduch pri mimoriadne nízkej spotrebe energie

### Úspora času a peňazí

Vďaka pokrokovej technológii dokážu naše sušiče zaistiť najnižší pokles tlaku a najnižšiu spotrebu energie pri dosahovaní najvyššej možnej účinnosti – šetria čas a peniaze v rámci celého výrobného procesu. Jedinečnosť sušičov s rotačným bubnom spočíva v tom, že úplne zabráni strate stlačeného vzduchu. Vďaka využitiu tepla uvoľňovaného v procese kompresie je potrebné minimálne množstvo energie na dosiahnutie veľmi nízkych hodnôt rosného bodu.

## Monitorovanie a regulácia

### Ako získať z minima maximum

Jednotka regulátora Elektronikon® je špeciálne navrhnutá na maximalizáciu výkonu kompresorov a vybavenia na úpravu vzduchu v rôznych pracovných podmienkach. Naše riešenia prinášajú kľúčové výhody, ako je zvýšená energetická účinnosť, nižšia spotreba energie, skrátené časy údržby a menšia záťaž... menšia záťaž pre vás aj celý vzduchový systém.

## Postup ku kontrole stlačeného vzduchu

### SMARTLINK Service (Servis)

Kliknutím myšou sa zobrazí servisný denník online. Získajte cenové ponuky na diely a doplnkové služby rýchlo a jednoducho.

### SMARTLINK Uptime (Prevádzkyschopnosť)

Aplikácia Uptime (Prevádzkyschopnosť) vám navyše pošle e-mail alebo textovú správu, ak vznikne výstraha, na ktorú treba reagovať.

### SMARTLINK Energy (Energia)

Aplikácia Energy (Energia) vám sprostredkuje prispôbené prehľady energetickej účinnosti vašej kompresorovej miestnosti podľa normy ISO 50001.



# Vaše investície si ceníme

Naša zodpovednosť dodaním produktu nekončí. Rozsiahle portfólio exkluzívnych popredajných produktov a služieb je navrhnuté tak, aby našim zákazníkom prinieslo maximálnu hodnotu – žiadne skryté náklady, žiadne prekvapenia a minimalizované riziko pre vaše procesy. Zaručená servisovateľnosť do 24 hodín zaisťuje optimálnu dostupnosť a spoľahlivosť vašich systémov so stlačeným vzduchom pri najnižších možných prevádzkových nákladoch. Túto kompletnú servisnú záruku poskytujeme prostredníctvom vlastnej rozsiahlej popredajnej organizácie, čím si posilňujeme vedúce postavenie v odvetví stlačeného vzduchu.



## Originálne diely

Plán dielov vám dodáva originálne diely značky Atlas Copco tak, aby boli vždy poruke. Diely, ktoré sú navrhnuté a vyrobené podľa presných špecifikácií vášho kompresora. Naši odborníci pre vás pripravia plán údržby na základe vášho vybavenia a podmienok pracoviska. S každým dodaním dielov vaši technici vykonajú súvisiaci krok údržby. Vyberte si originálne diely, aby ste zabezpečili správny výkon svojich vzduchových kompresorov. Prenehajte plánovanie údržby na Plán dielov, aby ste sa vyhli potrebe neustálych úprav rozpočtu.

## Preventívna údržba

Plán preventívnej údržby ponúka včasný servis technikmi spoločnosti Atlas Copco vyškolenými vo výrobe v kombinácii s bezkonkurenčnou kvalitou našich originálnych dielov. Plán údržby, ktorý je prispôsobený vašej inštalácii a podmienkam pracoviska, vždy vyhoví vašim potrebám a poskytne vám dlhšiu dobu prevádzkyschopnosti, lepšiu energetickú účinnosť a vyššiu spoľahlivosť za pevný pravidelný poplatok. Zintenzívňte údržbu vzduchového kompresora a prejdite na optimálny výkon s maximálnymi úsporami nákladov.

## Plán zodpovednosti

Za komplexnú cenu predstavuje Plán úplnej zodpovednosti náš záväzok postarať sa o váš kompresor s včasnou údržbou odbornými servisnými technikmi, originálnymi náhradnými dielmi, proaktívnymi inováciami a vylepšeniami a generálnymi opravami pohonného systému. Najväčšou výhodou je, že zahŕňa celkové krytie rizika. To znamená, že sa bez ďalších poplatkov postaráme o všetky opravy a aj o poruchy. Doprajte si výhodu, že sa budete môcť sústrediť na svoju výrobu, zatiaľ čo spoločnosť Atlas Copco prevezme úplnú zodpovednosť za vaše kompresory.



# Prídavné vybavenie na zabezpečenie celkovej spoľahlivosti



## 40 barové filtre

- Filter s aktívnym uhlím: vysoko účinný prachový filter do 0,1 mikrónu
- Filter na odstraňovanie olejových pár a zápachu: pre filtráciu až do 0,005 mg/m<sup>3</sup>/prenos oleja
- Oba filtre sa inštalujú vedľa seba



## Stredno a vysokotlakové nádoby až do 45 barov

- Objem 500 – 3000 litrov (132/792 galónov)
- Bezpečný dizajn pre aplikácie do 45 barov (653 psi)
- Kovová nádrž pozinkovaná za horúca



## Chladiaca veža

- Efektívne chladenie vodného okruhu v uzavretej slučke
- Úspora vody s odstraňovačmi unášania
- Maximálna vstupná teplota vody 75 °C (167 °F)



## Vzduchová chladiaca jednotka

- Efektívne chladenie vodného okruhu v uzavretej slučke
- Teplotný prístup: 5 – 15 °C (41 – 59 °F)
- Maximálna teplota vody: 70 °C (158 °F)



## Zostava vodného čerpadla

- Optimalizácia prietoku v uzavretej slučke kompresora
- Jednoduché ovládanie: zoskupuje všetky funkcie pre prevádzku chladiacej jednotky alebo veže



## Rekuperácia energie

Elektrický príkon nie je jediným zdrojom energie vstupujúcej do systému. Nasávaný vzduch potrebný pre činnosť kompresora obsahuje vodnú paru. Teplo uložené v pare sa uvoľňuje kondenzáciou v medzichladiči a dochladzovací kompresora. Za bežných okolností zodpovedá kondenzačné teplo obsiahnuté v nasávanom vzduchu 5 až 20 % vstupnej elektrickej energie.



# Technické špecifikácie

## Jednotky ZD s pevnými otáčkami – 50 Hz

ZD Range			Performance									
Model	Frequency	Pressure variant	PDP	Pressure	FAD (m <sup>3</sup> /h)	Nm <sup>3</sup> /h	Motor/shaft power	Electric/package power				
ZD 820 – 50 FF	50	42	3°C	35	902	830	149	164				
ZD 1020 – 50 FF					1000	919	166	183				
ZD 1250 – 50 FF					1264	1162	214	232				
ZD 1450 – 50 FF					1437	1321	246	267				
ZD 1600 – 50 FF					1615	1485	273	293				
ZD 2100 – 50 FF					2241	2062	368	395				
ZD 2500 – 50 FF					2460	2264	406	436				
ZD 2750 – 50 FF					2788	2563	475	512				
ZD 3050 – 50 FF					3025	2781	501	538				
ZD 3350 – 50 FF					2249	3080	560	600				
ZD 3750 – 50 FF					3690	3394	627	674				
ZD 4000 – 50 FF					4195	3858	699	750				
ZD 1020 – 50 FF – 100					100	100	8°C	100	1000	919	212	227
ZD 1250 – 50 FF – 100									1263	1161	272	289
ZD 1450 – 50 FF – 100	1437	1321	319	336								
ZD 1800 – 50 FF – 100	1824	1677	380	402								
ZD 2500 – 50 FF – 100	2461	2263	522	552								

Pri referenčných podmienkach a podľa normy ISO 1217.

Referenčné podmienky:

- Sací tlak: 1 bar(a)
- Relatívna vlhkosť vzduchu: 0 %
- Teplota prívodu vzduchu: 20 °C
- Teplota prívodu chladiacej vody: 20 °C
- Menovitý efektívny prevádzkový tlak: 35 bar

## Jednotky ZD s pevnými otáčkami – 60 Hz

ZD Range			Performance					
Model	Frequency	Pressure variant	PDP	Pressure	FAD (m <sup>3</sup> /h)	Nm <sup>3</sup> /h	Motor/shaft power	Electric/package power
ZD 820 – 60 FF	60	42	3°C	35	867	798	143	158
ZD 1020 – 60 FF					1108	1019	185	204
ZD 1250 – 60 FF					1178	1084	197	216
ZD 1450 – 60 FF					1421	1307	244	266
ZD 1600 – 60 FF					1654	1521	280	301
ZD 1900 – 60 FF					1969	1810	322	346
ZD 2300 – 60 FF					2304	2119	379	407
ZD 2550 – 60 FF					2611	2401	436	470
ZD 3100 – 60 FF					3071	2824	510	548
ZD 3500 – 60 FF					3396	3123	569	613
ZD 4000 – 60 FF		4004	3683	688	739			
ZD 820 – 60 FF – 100		100	8°C	100	868	798	187	202
ZD 1020 – 60 FF – 100					1109	1020	238	254
ZD 1450 – 60 FF – 100					1427	1312	314	334
ZD 1600 – 60 FF – 100	1656				1523	346	367	
ZD 2300 – 60 FF – 100	2304				2118	482	511	

Pri referenčných podmienkach a podľa normy ISO 1217.

Referenčné podmienky:

- Sací tlak: 1 bar(a)
- Relatívna vlhkosť vzduchu: 0 %
- Teplota prívodu vzduchu: 20 °C
- Teplota prívodu chladiacej vody: 20 °C
- Menovitý efektívny prevádzkový tlak: 35 bar

**ZD pohon s premenlivými otáčkami – 50 – 60 Hz**

ZD Range			Performance		MAX speed (VSD)				MIN speed (VSD)							
Model	Frequency	Pressure variant	PDP	Pressure	FAD (m <sup>3</sup> /h)	Nm <sup>3</sup> /h	Motor/shaft power	Electric/package power	FAD (m <sup>3</sup> /h)	Nm <sup>3</sup> /h	Motor/shaft power	Electric/package power				
ZD 1220 VSD FF	50 – 60	42	3°C	35	1160	1067	197	223	633	582	107	125				
ZD 1450 VSD FF					1322	1216	229	260								
ZD 2300 VSD FF					2243	2063	377	418	994	914	173	196				
ZD 2800 VSD FF					2603	2394	448	497								
ZD 3500 VSD FF					3594	3305	596	657					1494	1374	243	278
ZD 4100 VSD FF					4240	3899	712	783					1551	1426	249	285
ZD 1450 VSD FF – 100	100	100	8°C	100	1322	1216	284	317	815	750	174	195				
ZD 2300 VSD FF – 100					2603	2393	552	611					1840	1692	383	425

Pri referenčných podmienkach a podľa normy ISO 1217.

Referenčné podmienky:

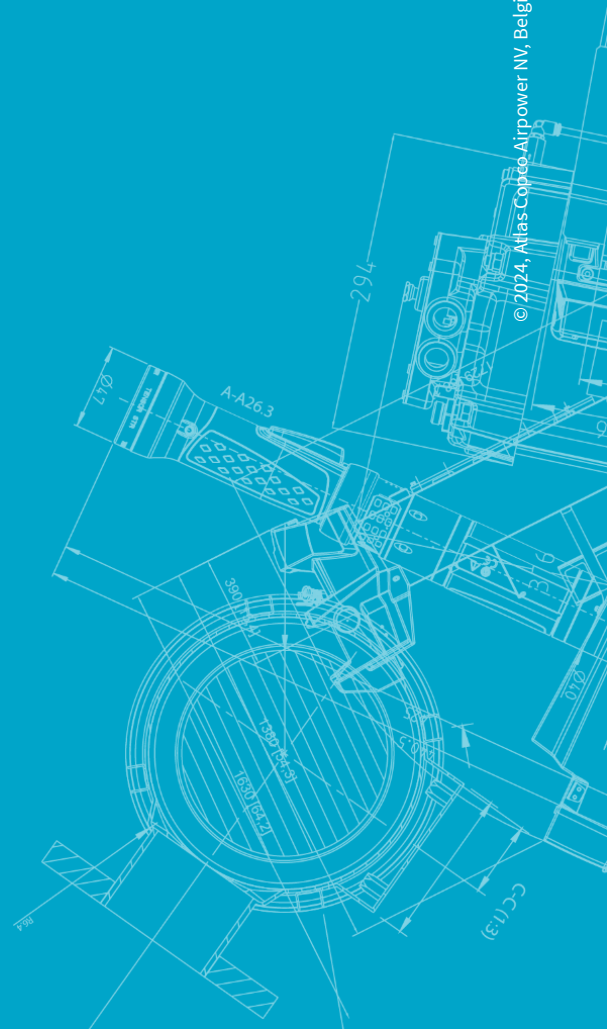
- Sací tlak: 1 bar(a)
- Relatívna vlhkosť vzduchu: 0 %
- Teplota prívodu vzduchu: 20 °C
- Teplota prívodu chladiacej vody: 20 °C
- Menovitý efektívny prevádzkový tlak: 35 bar



**Atlas Copco AB**  
(publ) SE-105 23 Štokholm, Švédsko  
Tel. č.: +46 8 743 80 00  
Reg. č.: 556014-2720



[WWW.ATLASCOPCO.COM](http://WWW.ATLASCOPCO.COM)



© 2024, Atlas Copco Airpower NV, Belgicko. Všetky práva vyhradené. Na zmenu návrhov a technických údajov sa nevzťahuje oznamovacia ani iná povinnosť. Pred použitím si prečítajte všetky bezpečnostné pokyny v príručke.